



DOCTOR PUZZLE

PHILOSOPHY OF THE GAME

• НОВАЯ ЭРА НАСТОЛЬНЫХ ИГР •



- 1 -

Уникальность в каждой детали: каждый пазл имеет различные детали, связанные с образом или жизнью автора, которые мы разрабатываем вместе с нашей творческой командой.



- 2 -

Наши пазлы двусторонние. Художественный фрагмент из сюжета изображения на обратной стороне каждого пазла в собранном виде.



- 3 -

Ароматическая свеча, чтобы погрузиться в атмосферу каждой истории (по желанию).



- 4 -

Мы используем только настоящий экологически чистый материал – березу, никакого ПВХ.



- 5 -

Самые толстые детали в мире пазлов – 6+ мм.



- 6 -

После сборки пазла ваши клиенты смогут использовать его в качестве украшения дома и повесить на стену.

БРЕНДИРОВАННАЯ КАЛЬКА

ЛИСТОВКА С ИЗОБРАЖЕНИЕМ И ЕГО ИСТОРИЕЙ НА ОБРАТНОЙ СТОРОНЕ

ПРЕМИАЛЬНАЯ ПОДАРОЧНАЯ КОРОБКА



ДВУСТОРОННИЙ ПАЗЛ ИЗ ЭКО-ДЕРЕВА ILS ТОЛЩИНОЙ 6+ ММ

PHILOSOPH

ЯБЛОЧНАЯ ЭРА

художник Александр Скобцов

РАЗМЕРЫ:

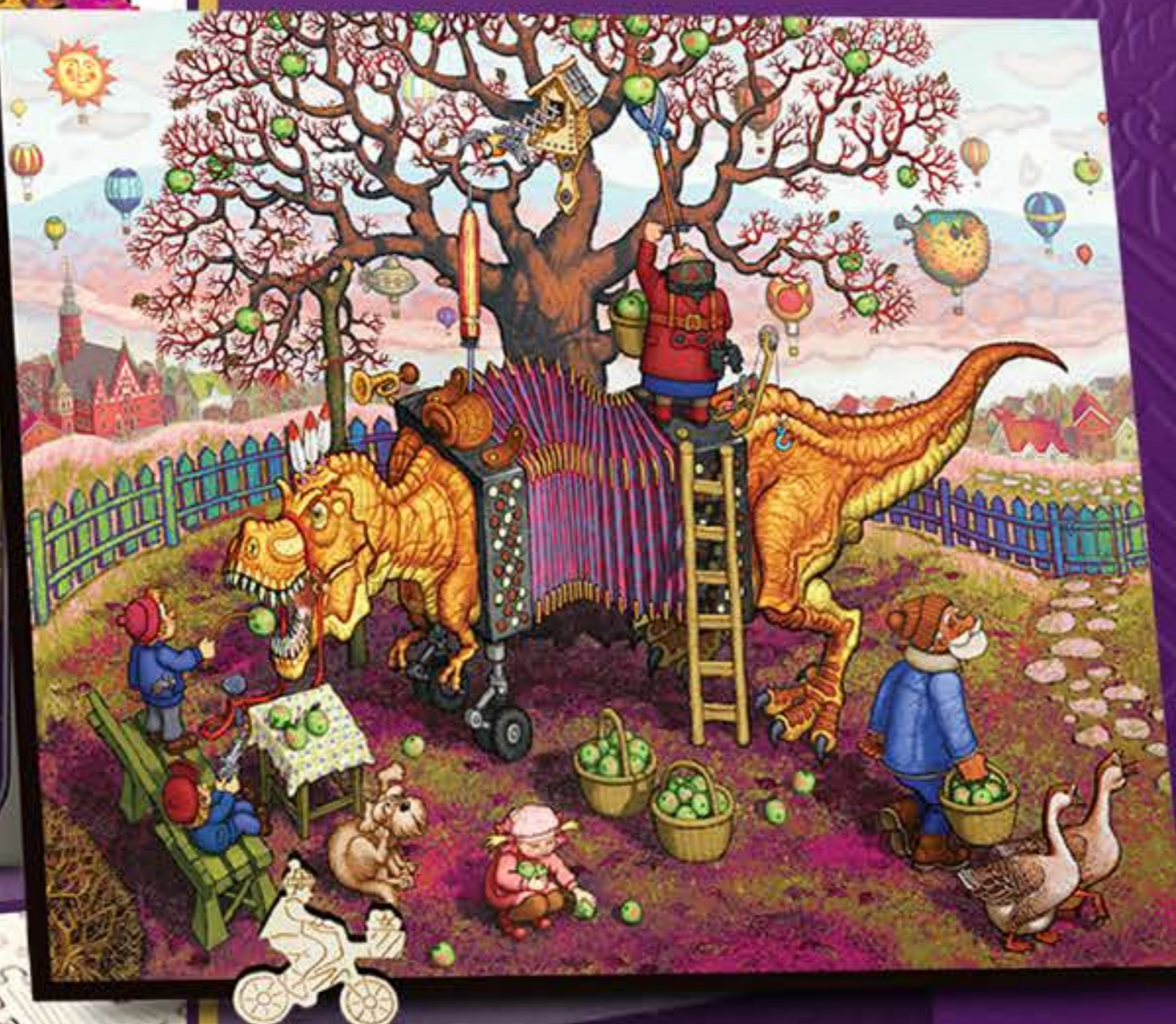
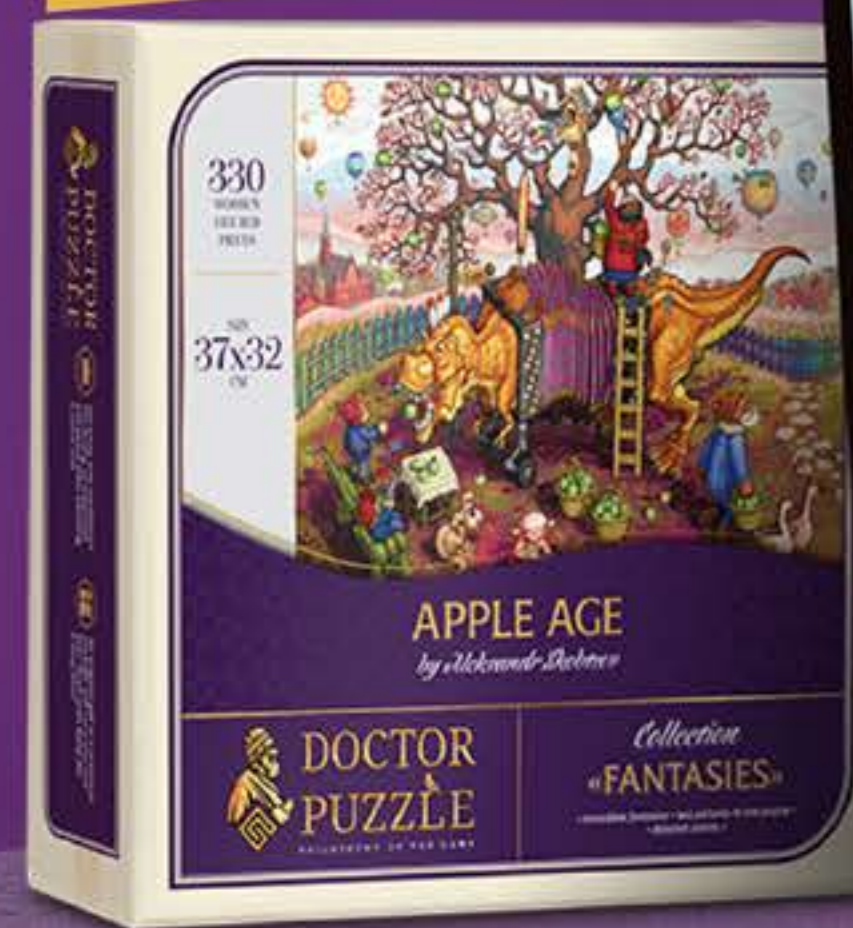
L - 37см x 32см

M - 26см x 22см



ФИГУРНЫЕ ДЕТАЛИ

из натурального дерева толщиной 6+ мм



Вы мечтаете о будущем? Посмотрите на эту картину. Что вы видите? Какое самое смелое предположение есть у вас?

По словам биологов следующие несколько десятилетий могут стать последними для мира, к которому мы привыкли...

Глобальное потепление становится причиной зарождения совершенно новых видов. При этом размеры всех существующих уже увеличиваются на наших глазах и будут расти дальше. Самые смелые из ученых предполагают, что могут появиться настоящие гиганты!

Когда-то очень давно человек вкусил плод познания добра и зла. Теперь мы каждый год собираем этот урожай и техновселенная уже давно наша реальность.

Еще недавно мы и не подозревали, что эра нейросетей столь близка. Теперь, кажется, она приблизилась к нам вплотную, и очень скоро повлияет на нашу работу и жизнь в целом. Как дальше будут существовать эти два таких разных мира? Мир живых существ и холодных машин?

Правда в том, что то, что легко для машин, может быть сложным для людей — и наоборот. В любом случае нам нужно учиться находить общий язык, ведь мир изменился безвозвратно и новая эра уже наступила!

Комплекция
«ФАНТАЗИИ»



Отчий Дом

художник Джованни Баттиста Торрилья

РАЗМЕРЫ:

М - 29см x 19см

Премиальная
ПОДАРОЧНАЯ КОРОБКА

А коробке:
Двусторонний пазл,
Листовка



Для многих отчий дом - это волшебное место. Независимо от того двухкомнатная ли это квартирка или большой дом.

Именно он становится отправной точкой любой судьбы. Тут чувствуешь себя спокойно и уверенно. Тут можно позволить себе забыть обо всем на свете.

Самое важное в любом доме это люди. Джованни Баттиста Торрилья показал это нам. Скучное убранство комнаты не мешает картине выглядеть наполненной, богатой. Сочные краски и волшебно прописанные персонажи, мы как будто подглядываем за жизнью обычной итальянской семьи. Где все поколения собрались под одной крышей и очень счастливы вместе.

Уже на пороге своей осени лучезарные бабушка с дедушкой, полная сил молодая мать и дети. И всем в этом доме хорошо, тепло и весело. Казалось бы, все невзгоды остались за порогом. Всего этого мы желаем и вам! Пусть ваше счастье никогда не зависит от чего-то материального и в вашем доме всегда царит смех и уют, как у персонажей этого пазла.

Коллекция
«СЮЖЕТЫ»

Дама в сиреневом платье с цветами

художник Владислав Чахурский, 1903 г.

РАЗМЕРЫ:

L - 38см x 29см

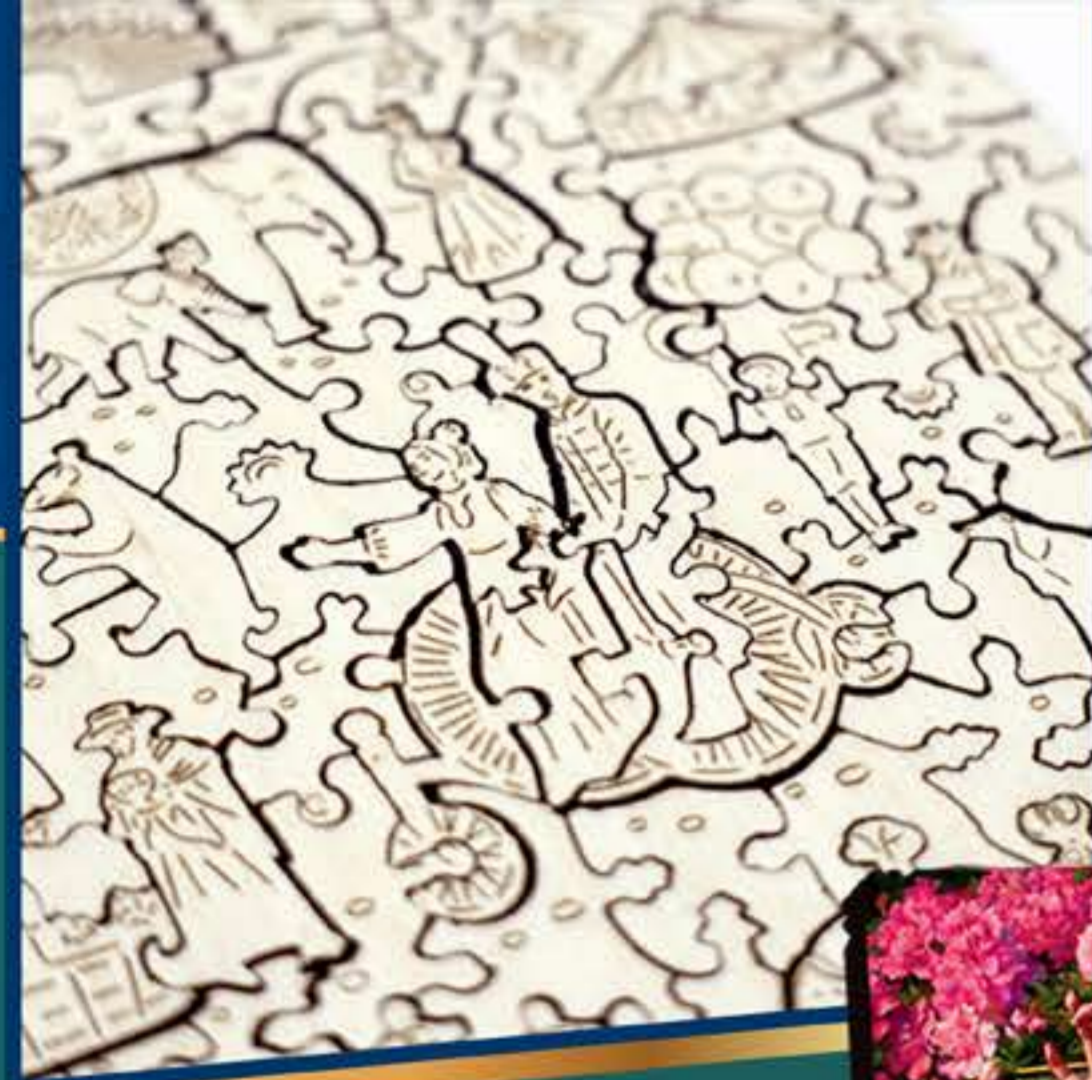
ПОТРЯСАЮЩИЙ ДИЗАЙН
задней стороны пазла

Здравствуй дорогой ценитель или ценительница прекрасного! В этом пазле мы хотим познакомить вас с творчеством Владислава Чахурского, которого считают одним из величайших национальных художников Польши! Его картины наполнены особым светом, идущим от прекрасных юных лиц, благоухающих цветов, атласных одежд и украшений. Героинями его картин часто становились девушки дворянки. Одна из таких - «Дама в лиловом платье».

Польские дворяне были образованы и глубоко интегрированы в европейскую культуру и обычно обладали обширным культурным багажом. Поэтому в общении с кавалерами молодая пани должна была быть сдержанной и требовать того же от них. Если вдруг в процессе общения какой-то из пылких юношей коснётся её рукой или возьмёт под локоток, девушке следовало от него отпрянуть, а лучше удалиться в сторону.

Не сложно догадаться что портреты, заказанные у именитых художников, для знакомства с парнями, были очень популярны. Ведь это легальный способ показать себя, не лишившись своей неприкосновенной скромности. Настоящий мастер мог передать не только внешний облик молодой девушки, а в деталях намекнуть на черты ее характера, ее предпочтения и тайные желания. Взглянув на портрет, будущий спутник девушки должен был понять, что перед ним хорошая христианка, послушная, умная и предусмотрительная женщина, верная жена и хорошая мать.

Комплекция
«СЮЖЕТЫ»



Восточная красавица с Розами

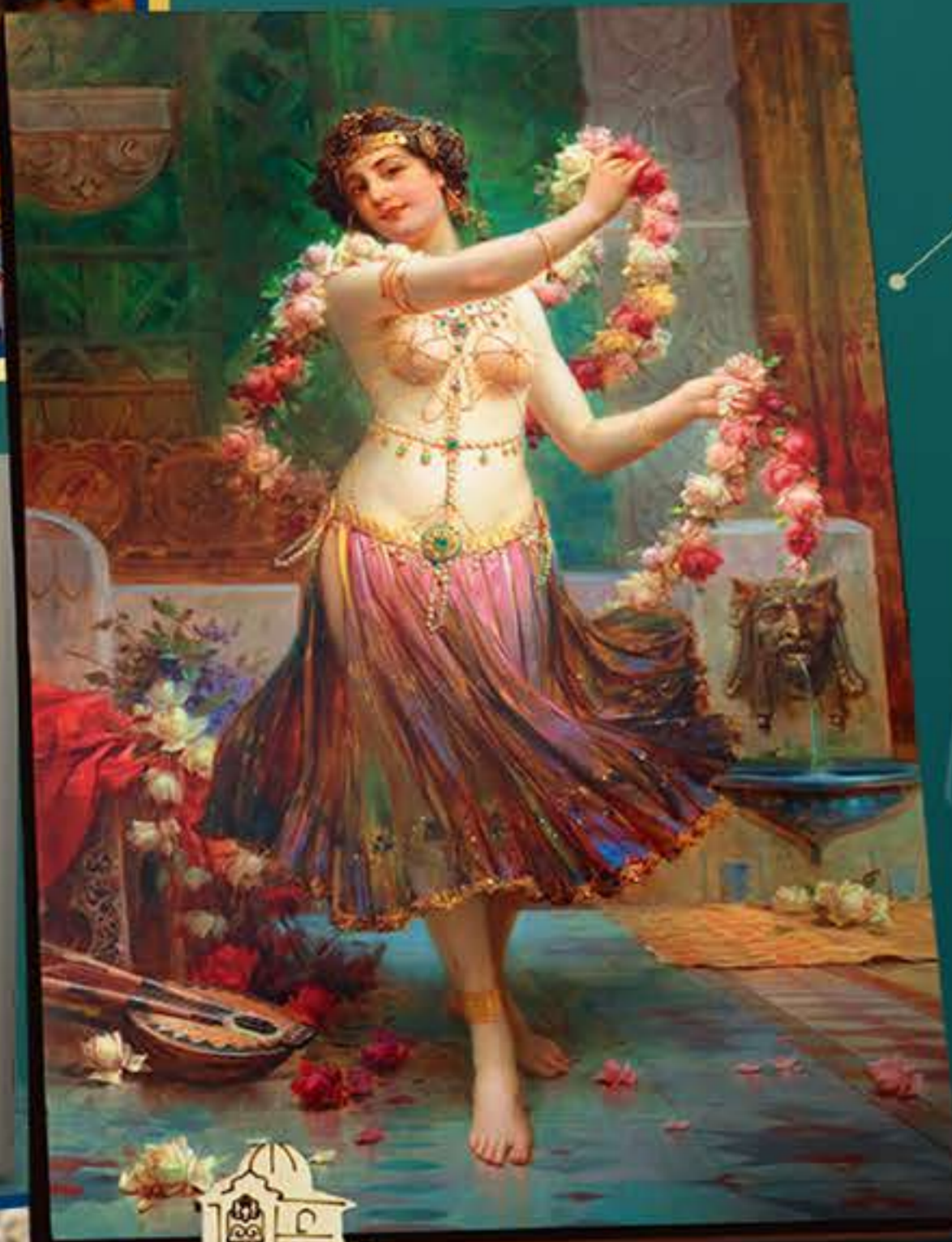
художник Ханс Зацка

РАЗМЕРЫ:

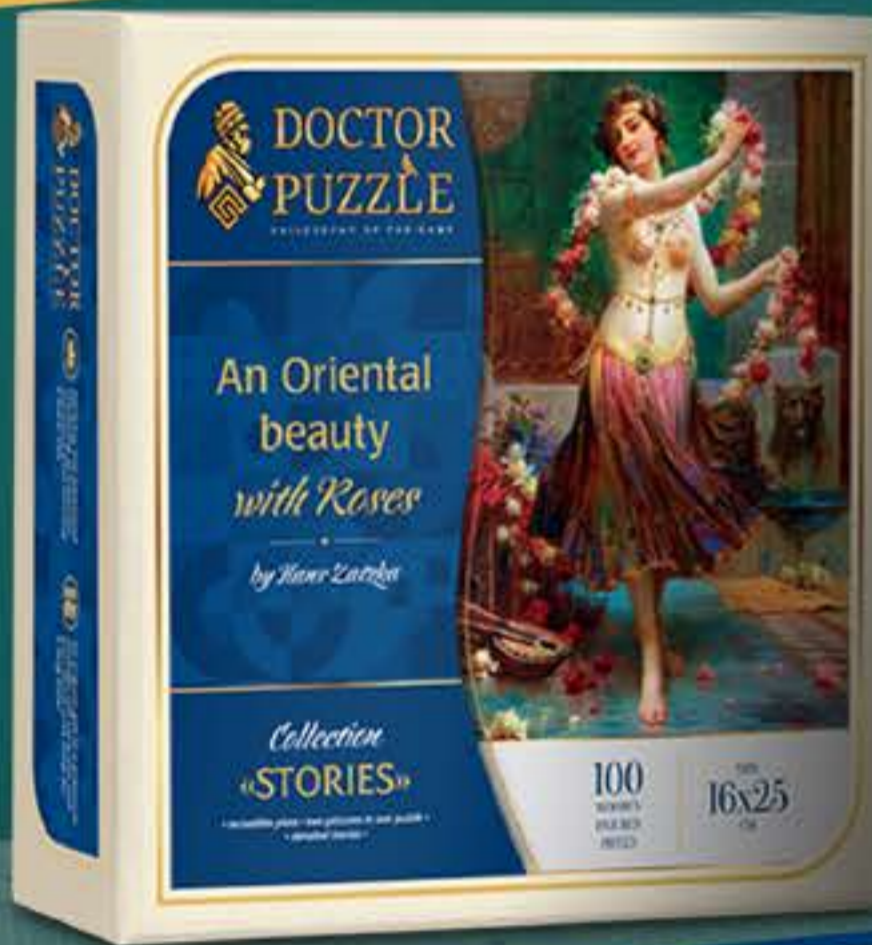
S - 16см x 25см

НАСЫЩЕННЫЕ
и яркие цвета

Мифологические и аллегорические сюжеты картин австрийского художника Ханса Зацки займут своё место в вашей памяти, и спутать его с кем-то ещё у вас не получится. Насыщенные, богатые цвета интерьера картины "восточная красавица с розами" погружают вас в сказку. Нежность светящейся фарфоровой кожи девушки подчёркнута свежими розами, обвитыми вокруг стройного стана. Легкая, прозрачная ткань, отделанная золотом, обвивает ее бёдра, а золотые украшения подчеркивают красоту густых тёмных волос. Рядом лежит музыкальный инструмент, вокруг царит атмосфера расслабленности и наслаждения. Танцовщица выглядит счастливой, но кто она? Откуда? Правдивы ли её глаза, искрящиеся радостью? Что скрыто за ними...



Коллекция
«СЮЖЕТЫ»



БУКЕТ

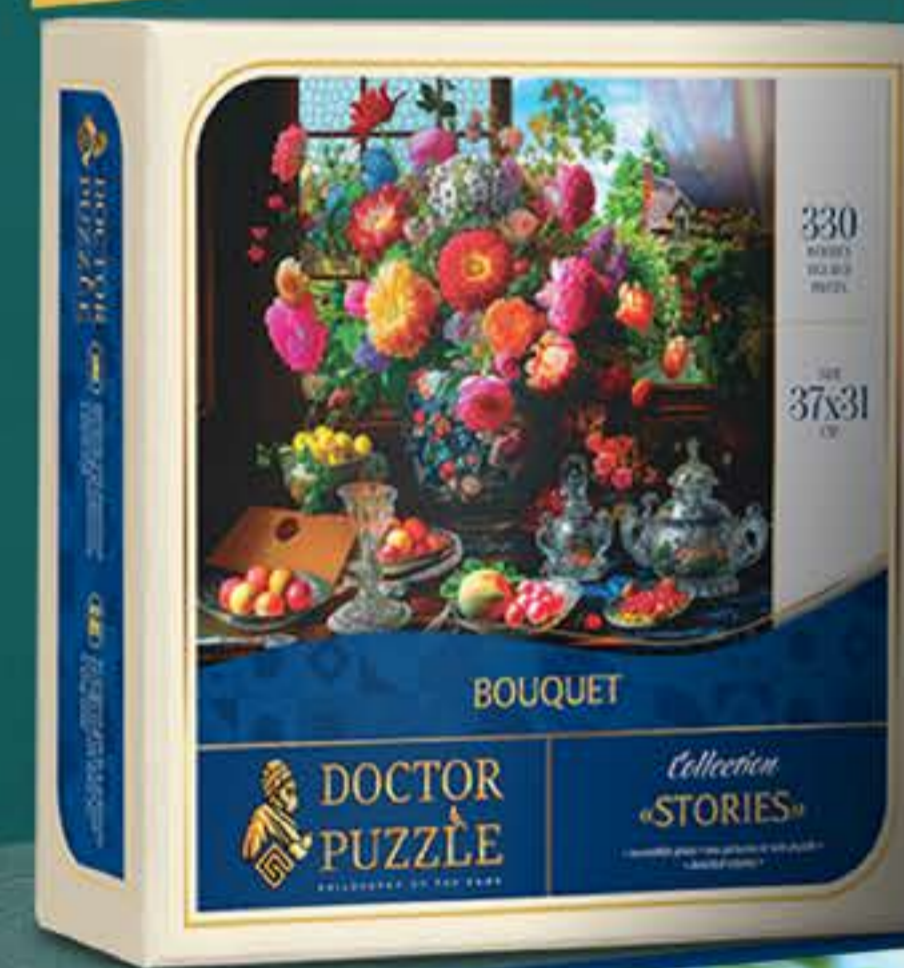
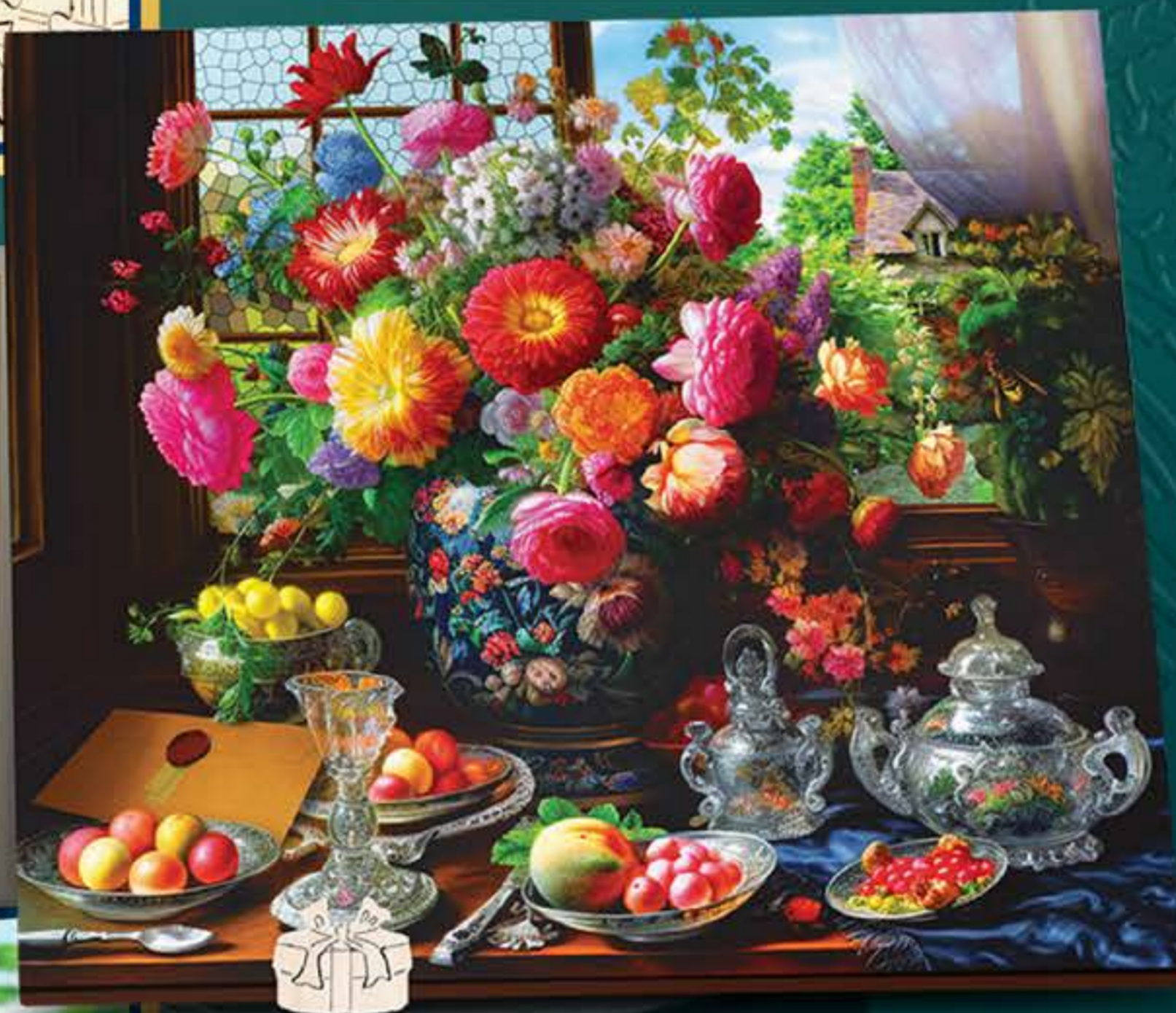
РАЗМЕРЫ:

L - 37см x 31см

M - 26см x 22см



ПОТРЯСАЮЩИЙ ДИЗАЙН
задней стороны пазла



Эмоции плотно витали в воздухе слабо освещенной комнаты. На столе стояла ваза с ярким букетом цветов. Каждый цветок хранил в себе историю, воспоминания о смехе, слезах и минутах проведенных вместе. С задумчивым взглядом молодой человек ушел, оставив ее наедине с букетом...

Сначала гнев и грусть овладели ее сердцем, память упрямо прокручивала моменты потерянной любви, как отдельные кадры киноленты. Случайно ее взгляд задержался на изысканной композиции букета. Один цвет плавно перетекал в другой, краски танцевали и сверкали, завораживая надолго. Каждый лепесток, казалось, шептал о надежде и обновлении.

Жизнь, подобно букету, полна ярких впечатлений и мимолетных мгновений. Мир вокруг нее был такой большой и он был переполнен бесчисленными возможностями, ожидающими открытия. Вдруг все стало просто и понятно и от этого спокойно. Даже среди боли можно увидеть красоту. Сила двигаться вперед расцветала внутри нее.

Аромат цветов проникал в комнату, наполняя воздух чувством надежды. Она подошла к окну. Лучи солнца проникали сквозь него, освещая нежные лепестки и бросая сияющий отблеск на ее лицо. Пусть ее сердце разбито, но ее дух остается несокрушимым. Жизнь, подобно букету цветов, может увянуть и угаснуть, но она также умеет расцветать заново с каждым наступающим сезоном.



Коллекция
«СЮЖЕТЫ»

Кормление священных ибисов в залах Карнака

художник Эдвард Джон Пойнтер, 1871 г.

РАЗМЕРЫ:

L - 29см x 39см

НАСЫЩЕННЫЕ и яркие цвета

Загадки и тайны Древнего Египетского царства в нашем новом пазле!

Карнакский Храмовый комплекс, в котором изображена жрица, кормящая священных ибисов, посвящен верховному богу Амону-Ра, его супруге Мут и сыну Хонсу.

Казалось бы, древний мир - мир мужчин. Однако, вас ждет сюрприз! Статус женщин в Древнем Египте был очень высок. Они владели землей и собственностью, покупали, продавали и передавали её по наследству, имели равные с мужчиной права в судах.

Будущие жрицы Карнака и Луксора обучались письму и музыке, священному танцу, правилам богослужения, медицине и астрономии.

На рельефах храма и на обратной стороне нашего пазла, вы увидите мир богов и мир людей как единое целое. Мужчин и женщин, которые вместе обрабатывают землю, танцуют и едят, вместе поклоняются богам и проводят религиозные ритуалы.

Карнак - посредник между нашим миром и миром богов, где многоликий Тот управляет вечностью. Здесь вас встретит Исида - символ жизни, и сфинксы-проводники - молчаливые свидетели невероятных событий.

Пирамида, как центр власти фараона и глаз Бога Ра - символ мудрости и знаний. Женщина-земля, как источник всего живого. А в конце пути уставшего путника встречает Сет на своей ладье и уносит его прямо в Рай.

Добро пожаловать в мир сфинксов, скарабеев, фараонов и рабов, и будьте осторожны - он затянет вас надолго!



Коллекция
«СЮЖЕТЫ»

ФУТУПАРИЖАМА

художник Александр Скобцов

РАЗМЕРЫ:

L - 40см x 28см

M - 28см x 20см



ФИГУРНЫЕ ДЕТАЛИ

из натурального дерева толщиной 6+ мм



Представьте себя в начале XX века в Париже. Давайте посмотрим на него глазами футуристов той эпохи.

Вот он, на расстоянии руки - Париж будущего! Изысканный гобелен из чудес техники и художественного великолепия. Город огней превратился вдруг в страну чудес. Освещенные сложной сетью неоновых огней улицы окрашивают ночное небо симфонией красок и навевают грезы на романтические бульвары.

Неторопливо прогуливаясь вдоль Сены, вы становитесь свидетелем чуда. Над головой проплывает множество изящных дирижаблей, словно величественные существа, зависшие в воздухе. Эти дирижабли, украшенные элегантным дизайном и яркими цветами, несут пассажиров по небу, открывая панорамные виды на достопримечательности города.

Париж будущего - это плавильный котел разнообразных культур и идей. На его улицах звучит ритм бесчисленных языков, а аромат блюд мировой кухни заставляет созерцателей остановиться.

Париж, навсегда оставшийся городом красоты, устремился в будущее, став маяком прогресса и свидетельством непреходящего духа воображения.



Комплекция
«ФАНТАЗИИ»

В мастерской у дедушки

художник Эмиль Готтлиб Шубак

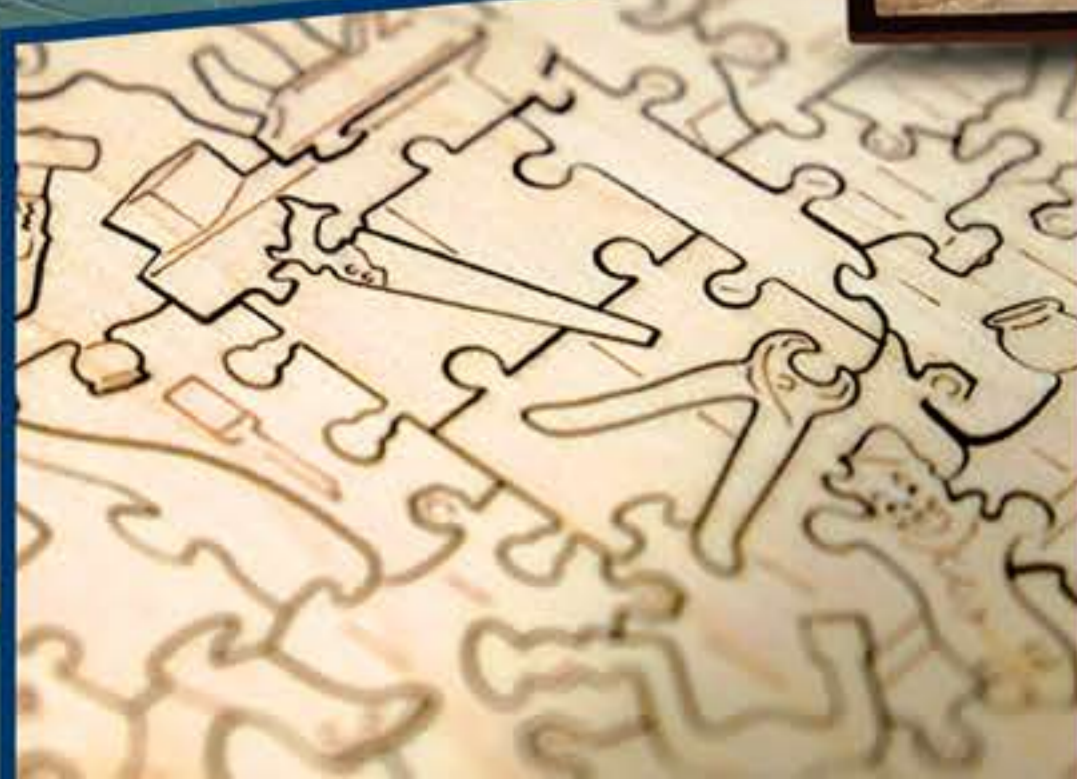
РАЗМЕРЫ:
S - 18см x 22см

НАСЫЩЕННЫЕ
и яркие цвета

Эмиль Готтлиб Шубак жил во время, когда в его стране продолжался промышленный переворот. Ремесленные мастерские постепенно закрывались, а вместе с ними уходила целая эпоха. Наступало новое время, когда Германия превращалась в сильнейшую промышленную страну Европы.

С большой любовью и уважением изобразил Эмиль Готтлиб закат пожилого человека и закат уходящей ремесленной эпохи. Свет на картине такой, что в дедушкиной мастерской хочется остаться подольше и разглядеть всё до мелочей. Комната кажется очень теплой и уютной. Везде порядок, и только на полу и на столе лежит свежая стружка. В руках у детей только что сделанная игрушка, дедушка делает небольшой перерыв на рюмочку с настойкой и последняя деталь деревянной лошадки готова.

Коллекция
«СЮЖЕТЫ»



Приглашение в Сказку

художник Пётр Редкин

РАЗМЕРЫ:

L - 40см x 29см

M - 28см x 20см



УНИКАЛЬНЫЙ
ДИЗАЙН



В Рождестве особенная сказочная атмосфера. Заснеженные крыши волшебных домиков, свет старинных фонарей, песни звучащие отовсюду.

В морозный вечер сияние самой яркой звезды рассыпается по серебристому снегу. Нежная поверхность которого не испорчена ещё следами людей. В то время как взрослые заняты своими скучными занятиями и гостями, детский ум готов верить в чудеса. Чистая душа ещё верит в сказки. Как свеча, которая горит сейчас или слеза на детской щеке.

Каждый год мы, взрослые, возвращаемся к своему внутреннему ребенку. Туда, где мы беззаботно жевали конфеты и мечтали о сказке. Мы верили, что в нее обязательно превратится наша жизнь. Мы знали, все обязательно будет так, как мы мечтаем. Скажи ктонибудь тогда, что в жизни может быть иначе - не поверили бы. И с каждым годом верить в сказку становилось все сложнее.

Но если всего на минуту, случайно, задержаться у окна и вдохнуть хвойный аромат, исходящий от нарядной ели - яркий блеск солнца пробивается сквозь зимние плотные облака! Душа наполняется радостью и, по неволе, становишься маленьким опять. И продолжаешь верить в сказки... Ведь кто верит в чудеса, с тем они непременно случаются!



Комплекция
«ФАНТАЗИИ»

Иван Царевич и Серый Волк

РАЗМЕРЫ:
М - 20см x 28см

художник *Степан Гилёв*
по мотивам русской народной сказки

НАСЫЩЕННЫЕ
и яркие цвета

«Сад такой богатый, что ни в котором государстве лучше того не было; в том саду росли разные дорогие деревья с плодами и без плодов, и была у царя одна яблоня любимая, и на той яблоне росли яблочки все золотые...»

Все знают сказку «Иван Царевич и Серый Волк», где Ивану неожиданно удаётся найти верного друга в лице серого волка. Вместе они преодолевают разные трудности на пути к жар-птице.

О чем эта сказка? О дружбе и предательстве, верном служении и взаимопомощи, о благородном и честном характере, уме и сообразительности. Или о жалости к себе, эгоистичной глупости, обмане и воровстве? Чему она учит нас? Что вы увидите в ней?

Коллекция
«ФАНТАЗИИ»



Счастливая пара: Королевский кортеж

художник Артур Джон Эсли, 1894 г.

РАЗМЕРЫ:

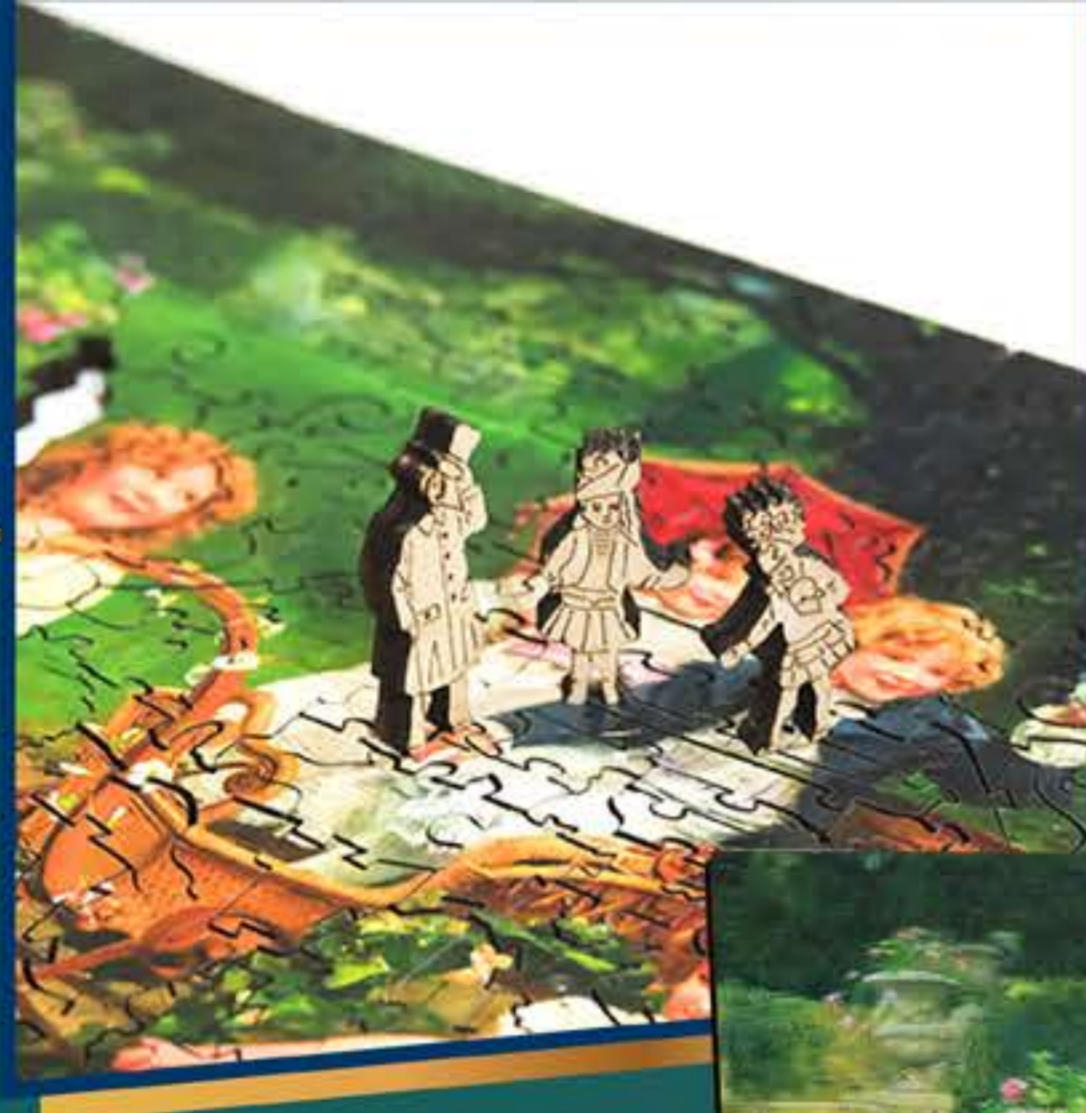
L - 40см x 29см

M - 28см x 20см



ФИГУРНЫЕ ДЕТАЛИ

из натурального дерева толщиной 6+ мм



На фоне живописного пейзажа в центре картины - дети, игриво подражающие ритуалам и величю взрослой жизни. Взнявшись за руки, они излучают заразительную веселость и ощущение небывалой королевской власти. Девочка, одетая в платье, украшенное цветами, и мальчик, облаченный в миниатюрную версию царского одеяния, воплощают в себе чувство юношеского любопытства и удивления.

Мастерские мазки Эсли оживляют эту фантастическую сцену. Мягкие оттенки и рассеянный свет заливают полотно, создавая волшебное сияние детей и их окружения. Внимание художника к деталям проявляется в выражениях лиц, отражающих восторг от этого придуманного мира. Наблюдая за их игрой, мы вспоминаем о безграничной способности детства радоваться.

Это очаровательное произведение искусства приглашает нас задуматься о красоте невинности и силе воображения. Играя роль пары на фоне королевской процессии, дети исследуют понятия любви, единства и праздника. Картина Эсли побуждает нас вспомнить о беззаботных днях нашей юности и о волшебстве, которое можно найти в простых мгновениях.

Коллекция
«СЮЖЕТЫ»



Женщина в японском костюме

художник Педро Саенс

РАЗМЕРЫ:

L - 27см x 41см

M - 19см x 29см



Высокое качество МАТЕРИАЛА

С первого знакомства с картиной Педро Саенза "Японский костюм" теплые цвета, богатство расшитого платья и персиковая кожа молодой девушки не дают возможности отвести от нее взгляд. Но даже костюм гейши не введёт в заблуждение - перед вами не японка.

Дело в том, что в последней трети девятнадцатого века загадочная и экзотичная Япония захватила воображение большей части западного мира, включая Мадрид.

Островное государство после 200 лет полной изоляции только с 1868 года стало осторожно открываться для западного мира. В Японии начинался период индустриализации и представители высших слоев японского общества путешествовали в Европу, чтобы изучать европейскую культуру. Сами европейцы тоже получили возможность приезжать в закрытую до этого страну. Совсем другую, ни на какую другую не похожую.

Привлекательные, мистические земли, совершенно незнакомый до этого мир удивительного искусства и восточных традиций надолго завладели сердцами путешественников с Запада...

Комплекция
«СЮЖЕТЫ»



Материнство

художник Эдмунд Блэр Лейтон, 1917 г.

РАЗМЕРЫ:
S - 19см x 21см

НАСЫЩЕННЫЕ
и яркие цвета

Как и во всех картинах Эдмунда Блэра Лейтона, в "Материнстве" случайных деталей нет. С первого взгляда на аскетичные, холодные стены монастыря, вы ощущаете себя внутри картины.

Две молодые женщины напротив друг друга. Кто из них более свят? Мать, ищущая приюта, или та, что посвятила жизнь служению Господу?

Про материнство написано много. Но до того как женщина становится матерью, она не ведает на что способна, какая безграничная сила в ней сокрыта. Сначала мать носит дитя под сердцем, впускает нового человека в наш мир, а потом она поведёт его через круговороты жизни и не перестанет оберегать до конца своих дней.

Комплекция
«СЮЖЕТЫ»



Однажды Воскресным днем

художник Эдвард Лэмсон Тенри

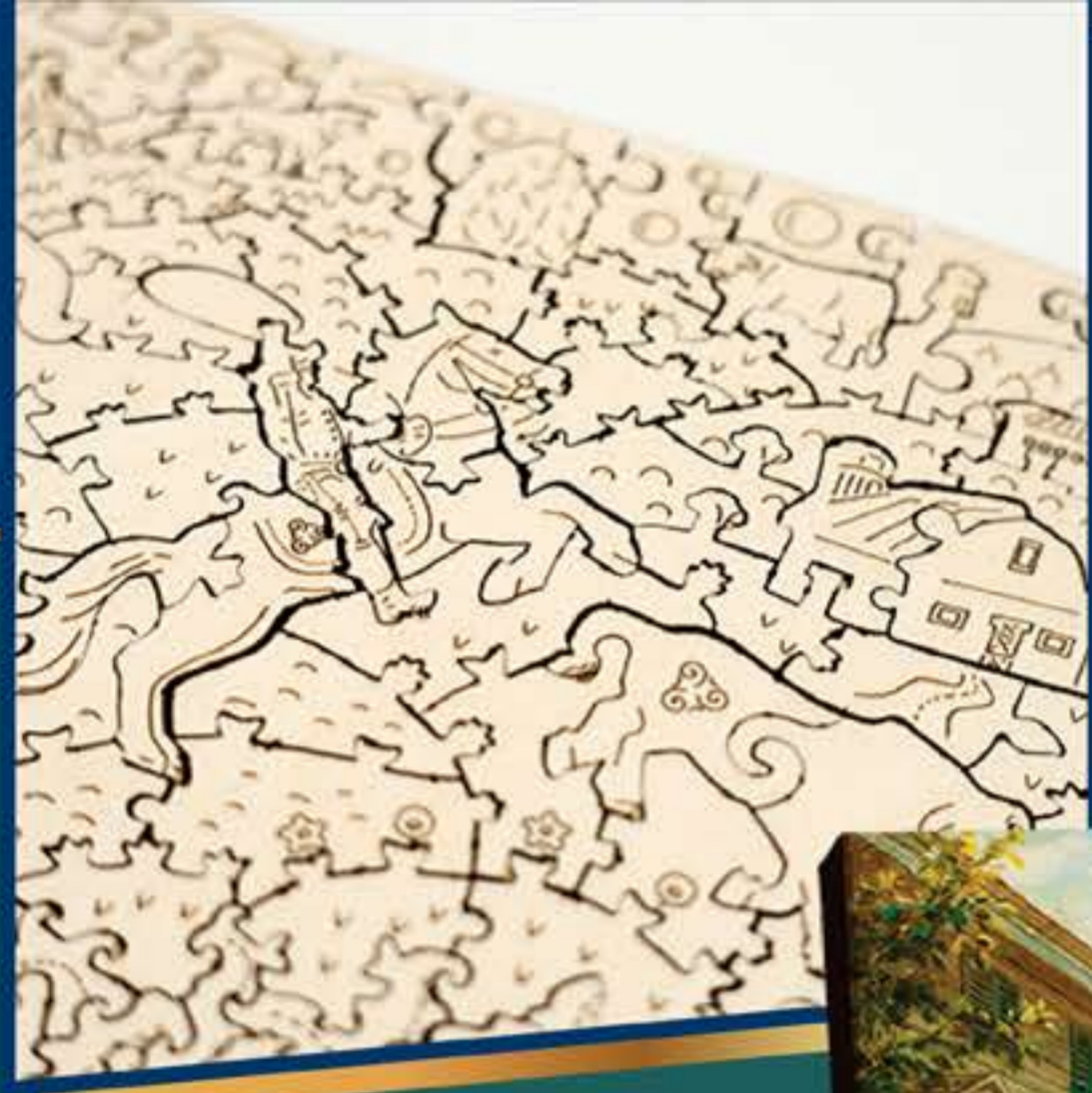
РАЗМЕРЫ:

L - 28см x 19см

M - 40см x 28см



ПОТРЯСАЮЩИЙ ДИЗАЙН
задней стороны пазла



Ранний период, колониальная эпоха, первые годы независимости. Почти идиллический солнечный полдень на картине Эдварда Лемсона, которого считают одним из лучших исторических художников. Благодаря огромному вниманию к деталям ему удается погрузить вас в другое время и сделать невидимым соучастником действия картины.

В двадцатые годы девятнадцатого века США, как самая большая страна западного полушария, провозгласила свое право на политическое лидерство в этой части планеты. Эти земли манили переселенцев из Европы с нечеловеческой силой. Свободные площади, мягкий климат, плодородные почвы, большое количество лесов и полезных ископаемых - это ли не рай?

Много чего ещё произойдет в будущем, но это все потом, а пока все здесь живое, настоящее. Красавец конь, люди и буйство зелени вокруг. И вы, будто случайный прохожий, прямо сейчас переходите на другую сторону улицы.



Коллекция
«СЮЖЕТЫ»

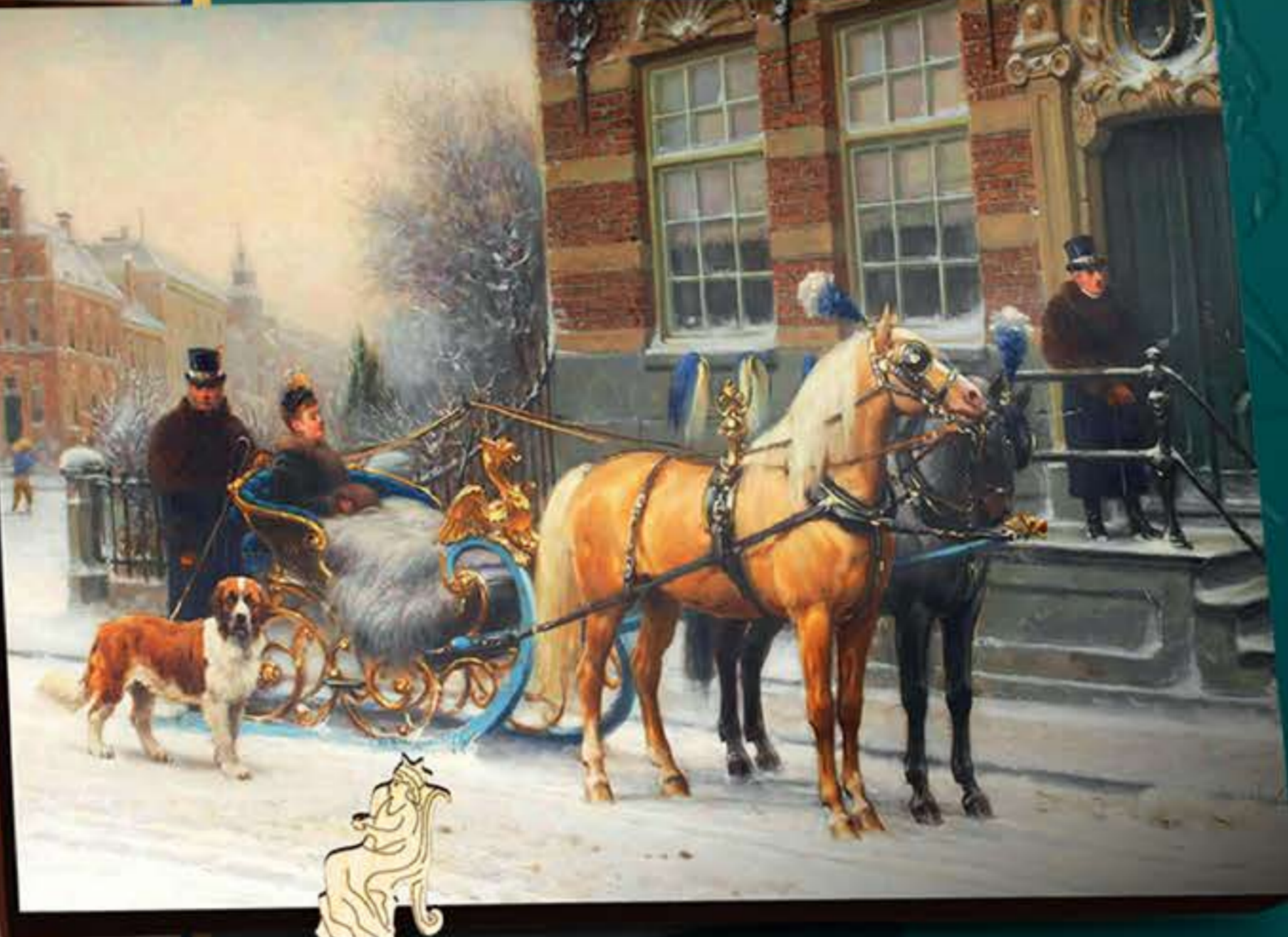
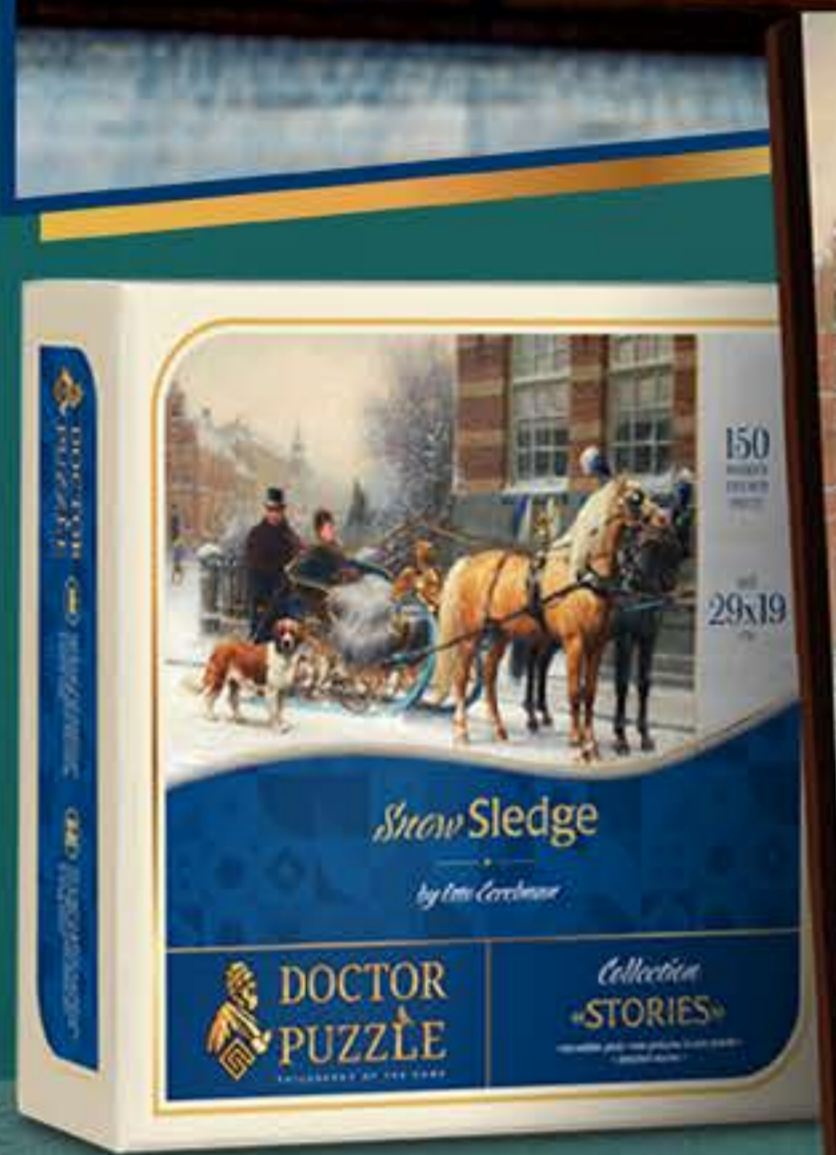
Королевские Сани

художник *Отто Эрельман*

РАЗМЕРЫ:

М - 29см x 19см

УНИКАЛЬНЫЙ
ДИЗАЙН



Вильгельмина Елена Паулина Мария - королева Нидерландов, правнучка русского императора Павла I и предполагаемая героиня картины Отто Эрельмана.

Морозный день, свежий скрипучий воздух, все вокруг укрыто снегом. Кони с силой выдувают тепло из своих ноздрей, последние сборы окончены, королева усаживается в сани и отправляется на прогулку. Куда она отправится? Осматривать свои владения или совершать какой-то важный официальный визит? Позвольте себе пофантазировать.

Переверните картину и погрузитесь в мир королевских будней! На обратной стороне пазла наша интерпретация времени, в котором существовал художник. За окном сырой воздух нидерландских равнин, а в королевских покоях пар от горячего чая делит картину на две части. Внизу королевский дворец, верхняя часть - путешествие Вильгельмины по своему королевству.

Отец художника был священником и всячески препятствовал занятиям сына живописью. Настолько, что даже прятал от него кисти и краски. Но Отто, все же, стал художником. Более того - окончил художественную академию, и никогда не нуждался в заказах, 30 лет был придворным художником и сейчас считается лучшим анималистом 19 века! Вот это взрывной коктейль таланта, трудолюбия и упорства! Ставьте и вы перед собой самые смелые цели, будьте настойчивы в достижении мечты и все получится!

Композиция
«СЮЖЕТЫ»



Воскресенье в Ба-Медоне

художник Франсуа-Мари Фирмен-Жирар

РАЗМЕРЫ:

L - 41 см x 27 см

M - 29 см x 19 см



ПОТРЯСАЮЩИЙ ДИЗАЙН
задней стороны пазла

В пятидесятые годы девятнадцатого века во Франции время второй республики. Все произведения литературы и живописи - о французском народе. Художники часто изображают сцены из жизни разных слоев общества. Рабочие, учителя, торговцы или богема.

Одна из таких картин Воскресенье в Ба-Медоне. Перед нами ресторан в лесу под открытым небом, где спокойствие воды контрастирует с шумной толпой людей. Музыкант, увешанный барабанами и колокольчиками с флейтой, привязанной к подбородку, играет на колесной лире. Известные художники после прогулки в лесу и купания в Сене встретились в этом месте. Они сидят за столами, занимающими первый и второй этажи с видом на Сену и острова. Возможно сам автор тоже среди них.

С особой тщательностью прорисовывает Фирмен - Жирар каждую деталь. От складок скатерти до красного зонтика самой дальней фигуры, подчеркивающей меняющийся цвет листьев на берегу Сены. С огромным удовольствием передает он нам свежий запах леса и воды, чтобы ни один миг чистого наслаждения природой, вкусной едой, музыкой и самой жизнью не был упущен!



Коллекция
«СЮЖЕТЫ»

МЕЧТА

художник Виталий Дударенко

РАЗМЕРЫ:

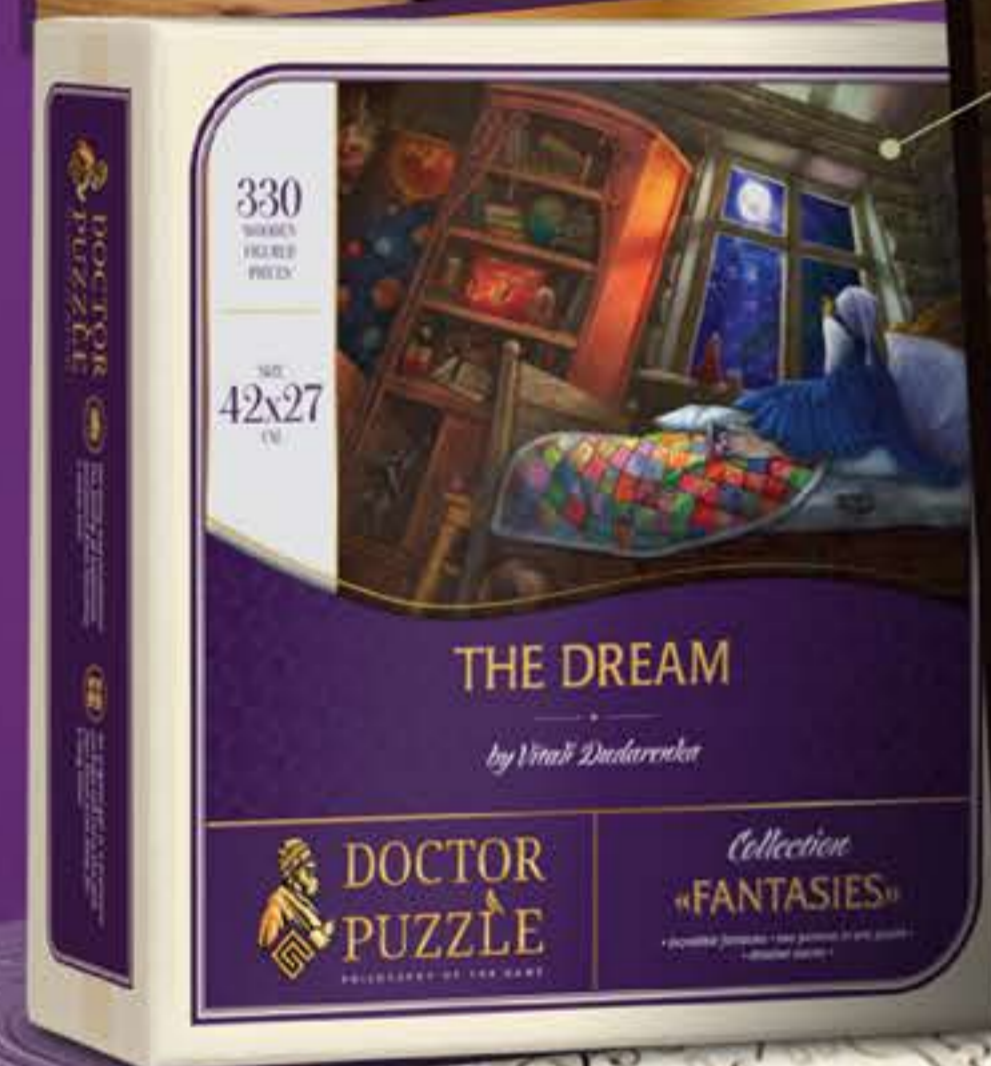
L - 42см x 27см

S - 25см x 16см



Премиальная ПОДАРОЧНАЯ КОРОБКА

А коробке:
Двусторонний пазл,
Листовка



Видишь эти звёзды где-то у темного неба на краю? В одну тихую снежную ночь они зажгутся одна за одной прямо над твоей головой и миллион огней наполнят сердце волшебной мечтой. Ты закроешь глаза и уже в следующую секунду окажешься там, на одной из звёзд. Ты будешь поливать свою единственную розу, налаживать контакты с пришельцами, играть с лунным псом в мяч и спасать космических зайцев!

Лунное путешествие закончится, но свет этой звезды будет освещать твой путь ещё очень много лет. Не забывай ее и продолжай верить в чудеса! Они всегда приходят внезапно. Сумасшедшие, как волны в море. Их много в мире, всяких мечт, больше чем самих людей. Они наполняют жизнь красками и помогают узнать себя. Не оставляй себя без мечты - человек без нее не существует.

Комплекция
«ФАНТАЗИИ»



Терраса в Сент-Адресс

художник Клод Моне, 1867 г.

РАЗМЕРЫ:
S - 23см x 17см

ПОТРЯСАЮЩИЙ ДИЗАЙН
задней стороны пазла

Картина Клода Моне «Терраса в Сент-Адресс» автобиографична. Этот летний день навсегда остался на полотне, как напоминание о времени, проведённом в кругу семьи. В реальной жизни художника всё было не так радужно. Семья собралась, чтобы потребовать от него расстаться со своей беременной возлюбленной. Люди важны, но не они главные герои этой картины. Неповторимый свет Французской Ривьеры, цвет воды, меняющегося неба и зелени террасы - вот что приковывает взгляд надолго!

Моне вытянул пейзаж по горизонтали, вдохновленный японскими гравюрами укиё-э Утагавы Хиросигэ и Кацусики Хокусая. Но цвета здесь намного сочнее, а яркий свет создаёт особое настроение. Солнечный свет в импрессионизме, едва ли не главный персонаж любой картины. Он здесь полноправный хозяин, создаёт новые цвета и оттенки, погружая вас в праздник света и красок!

Комплекция
«СЮЖЕТЫ»



Дама с Горностаем

художник Леонардо да Винчи

РАЗМЕРЫ:

L - 29см x 39см

M - 20см x 27см



НАСЫЩЕННЫЕ и яркие цвета

Аэроплан, велосипед, парашют, робот для выхода в открытый космос, танк, вертолет и даже подводная лодка появились сначала в чертежах Леонардо да Винчи... Человек-полимат с глубокими познаниями в архитектуре, математике и живописи. Титан инженерной мысли и гениальный художник.

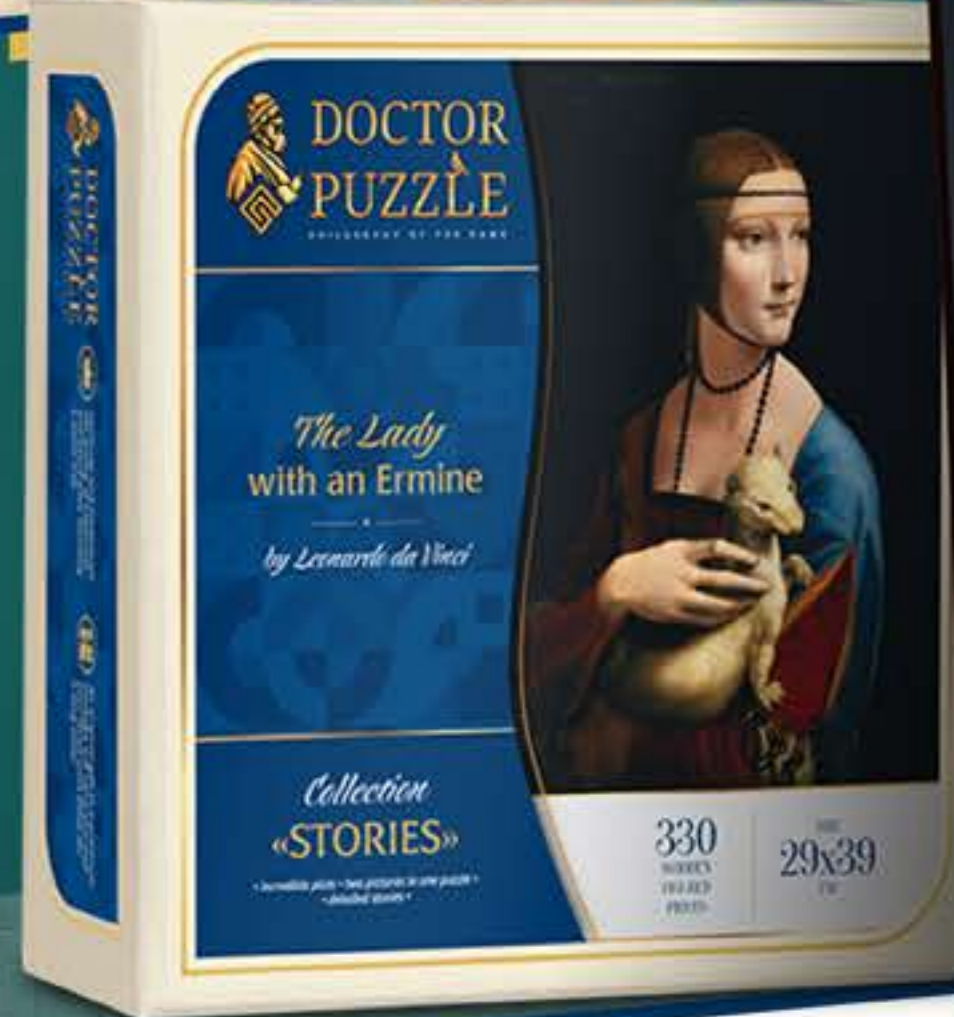
Одним из самых известных портретов его кисти является "Дама с горностаем". Он о необыкновенной девушке Чечилии Галлерани - любовнице Лодовико Сфорца, музее поэтов и художников своего времени. Будучи любителем тайных смыслов Маэстро вложил в название ассоциацию с фамилией девушки (gale с древнегреческого семейства кунных) и прозвищем герцога - горностаем.

Существует и другая версия появления зверька на картине. Пятнадцатилетняя красавица была беременна от герцога. Леонардо хотел скрыть её округлившийся животик и сделал это с помощью грациозного горностаем.

К сожалению, в результате многочисленных реставраций исчез изначально синий, детально прорисованный фон и источник света, предположительно окно. Сначала мастер нарисовал скелет, затем плоть и одежду. Модель, размещённая к зрителю в пол-оборота, её руки, прорисованные до мельчайших морщинок на пальцах, создают ощущение реальности изображения. И вызывают желание рассматривать его бесконечно.

Погрузитесь и вы в историю юной Чечилии. Ведь не зря знатоки считают, что именно эта картина - лучшее из всего созданного художником.

Коллекция
«СЮЖЕТЫ»



Жизнь Пчёл

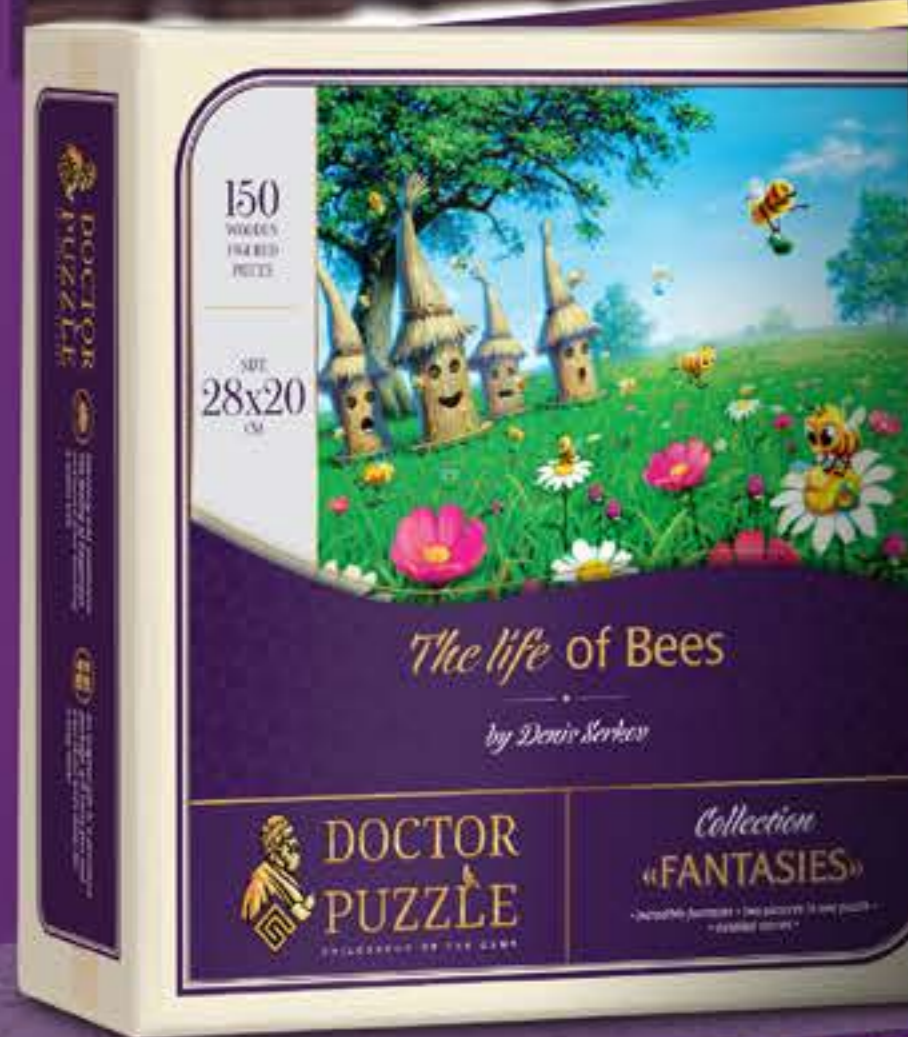
художник Денис Серков

РАЗМЕРЫ:

М - 28см x 20см

ФИГУРНЫЕ ДЕТАЛИ

из натурального дерева толщиной 6+ мм



Закройте глаза и представьте себя в лесу. Ласковое солнце гладит вас своими лучами, нет еще шума, звуков, движений жизни вокруг, а только бесконечная тишина, сливающаяся с небом. Почувствуйте свежесть раннего утра, бегущую по коже легкими мурашками.

...Вслушиваясь в негромкий шепот ветра, можно уловить голоса просыпающихся птиц и ветер, с едва уловимым пьянящим запахом свежескошенной травы... Вы делаете осторожный шаг, и под ногами хрустят ветки. Мимо пролетает маленькая пчела, шуршит на деревьях листва, еле слышно шевелятся цветы. Серебристые скромные ручейки, пробиваются сквозь лесную чащу. Наступил новый день и целая симфония звуков и запахов напоминает о самом главном - вы живы.

А теперь представьте, что маленькая, еле заметная пчелка не пролетела мимо вас. Что ее вообще нет. Казалось бы - ничего не произойдет. Но, к сожалению, вместе с маленькой труженицей исчезнет огромное количество растений, опыляемых только пчелами, а это 90% еды с нашего стола. Берегите пчел, ведь они заботятся о нас уже сегодня.



Композиция
«ФАНТАЗИИ»

ДЫНЯ

художник *Андреа Ландини*

РАЗМЕРЫ:

S - 18см x 22см

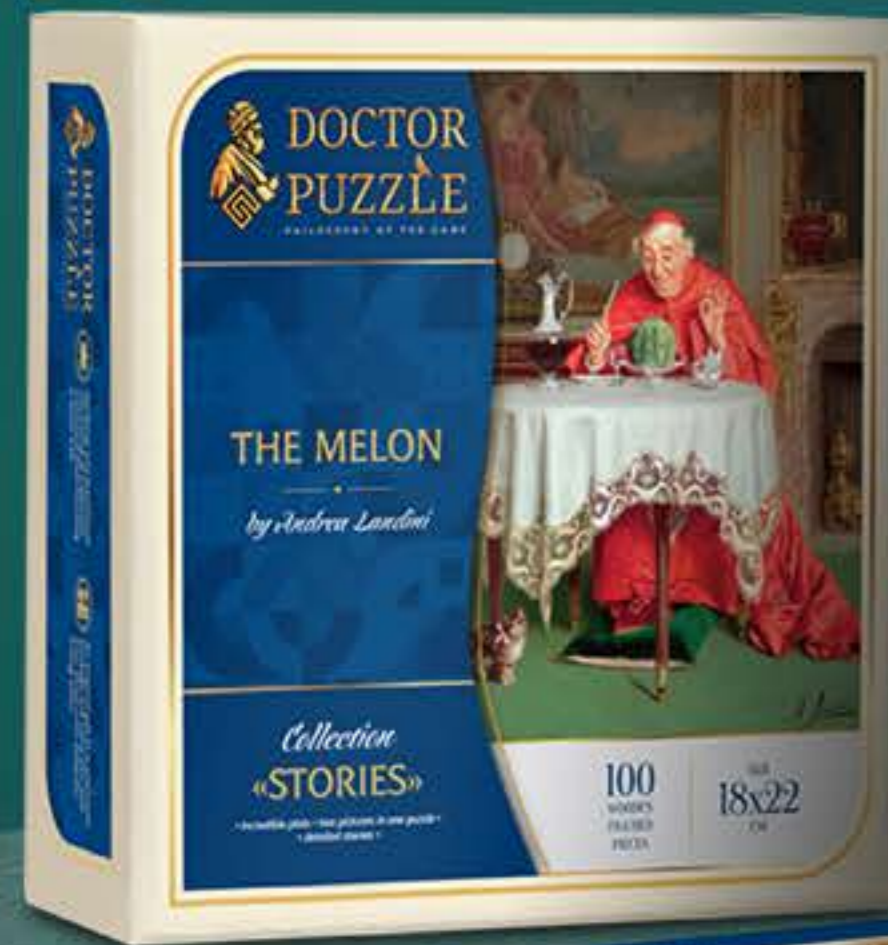


НАСЫЩЕННЫЕ и яркие цвета

Последние десятилетия 19 века уважение к католической церкви стремительно падает. Чтобы сделать ближе и понятнее отцов церкви простому обывателю, появляются серии картин разных художников о быте высших слоёв духовенства, выполненные в шуточной форме.

Картины Андреа Ландини среди них выглядят наиболее иронично. С помощью контраста безупречно подобранного интерьера и совершенно земной фигуры клирика, художник очень точно показывает нам, что кардинал это в первую очередь человек. Ведь, как не улыбнуться вместе с почтенным пожилым человеком, предвкушая незамысловатую трапезу, в картине с прозаическим названием "Дыня"!

Вы можете подолгу рассматривать шикарный гобелен, золоченую бронзу мебели, искусно сделанный стеклянный графин с серебром и тончайшее кружево скатерти. Но среди всей этой роскоши бархатных подушек для ног и серебряной посуды вы увидите обычного человека, такого же, как и вы сами.



Коллекция
«СЮЖЕТЫ»

Душа Розы

художник Джон Уильям Уотерхаус
по мотивам «Мод» Альфреда лорда Теннисона

РАЗМЕРЫ:

L - 27см x 42см

M - 19см x 29см



Высокое качество МАТЕРИАЛА

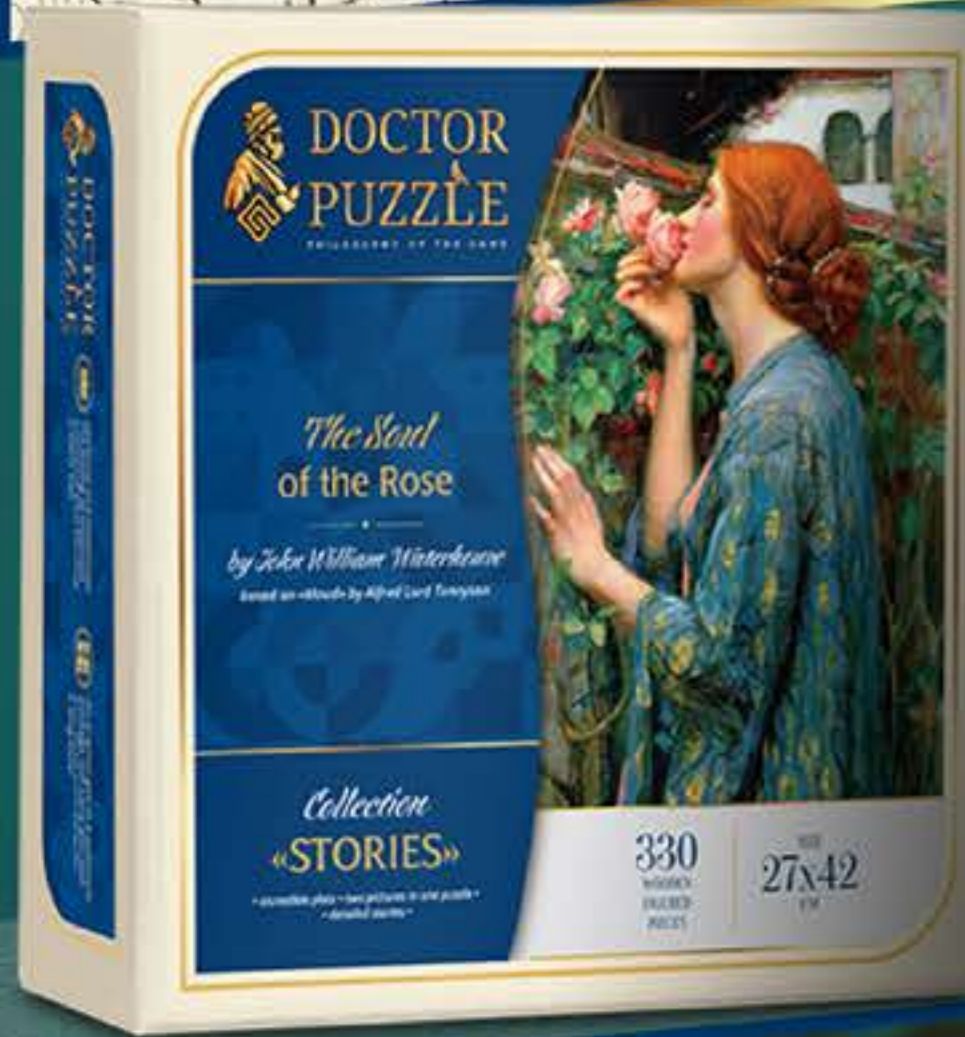
Огненные волосы подчёркивают нежность персиковой кожи, отражаясь ярким румянцем на ее щеках. Буйству красок кожи и волос противостоит закрытое одеяние холодного синего оттенка. Цветущие розы, запах которых вы ощущаете наяву — воспоминание о любви. Каменная стена и царское одеяние - это темница. Вдохновением для написания «Души Розы» послужила поэма Альфреда Теннисона «Мод». Это грустная история любви без хеппи энда, молодого человека к дочери богача. Написал эту прекрасную картину Джон Уильям Уотерхаус, любимый художник королевы Виктории.

Как и все прерафаэлиты он верил в то, что искусство имеет социальную значимость. Так как ему посчастливилось жить в эпоху, когда женщина наконец почувствовала воздух свободы, ведь именно в Викторианской Англии женщина впервые получила

право голосовать, то в своих картинах Уотерхаус рисовал женщин в противовес принятым в то время в искусстве канонам красоты. Вместо румяных щек, пухлых лиц и материнских тел он вышел на сцену искусства со стройными, высокими женщинами, напористыми и властными, с прямым и уверенным взглядом.

До настоящего солнца женской свободы ещё очень далеко, но первые лучики его уже проскальзывают сквозь прекрасные, полные чувственности, красоты и силы, как и сама женщина, работы художника.

Коллекция
«СЮЖЕТЫ»



Звездная Ночь

художник Винсент Ван Гог, 1889 г.

РАЗМЕРЫ:

М - 30см x 24см

ПОТРЯСАЮЩИЙ ДИЗАЙН
задней стороны пазла

Темные, грустные и мрачные кипарисы на фоне яркости звезд и свежей ночи, спустившейся на город. Печаль и вечность противостоят друг другу на этой картине и как будто являются отражением всех противоположностей нашей жизни.

Художник, любивший людей. Чистый и доверчивый. За буйство красок из хрома и желтого кадмия Винсент Ван Гог заплатил своим разумом. Всю свою растерзанную жизнь он испытывал потребность в бесконечности и чуде. Как, впрочем, и каждый из нас.

«Как бы часто и глубоко я ни был несчастен, внутри меня всегда живет тихая, чистая гармония и музыка.» Винсент Ван Гог



Комплекция
«СЮЖЕТЫ»

Парусник

художник Вильгельм Арнесен, 1939 г.

РАЗМЕРЫ:

М - 30см x 19см

ФИГУРНЫЕ ДЕТАЛИ

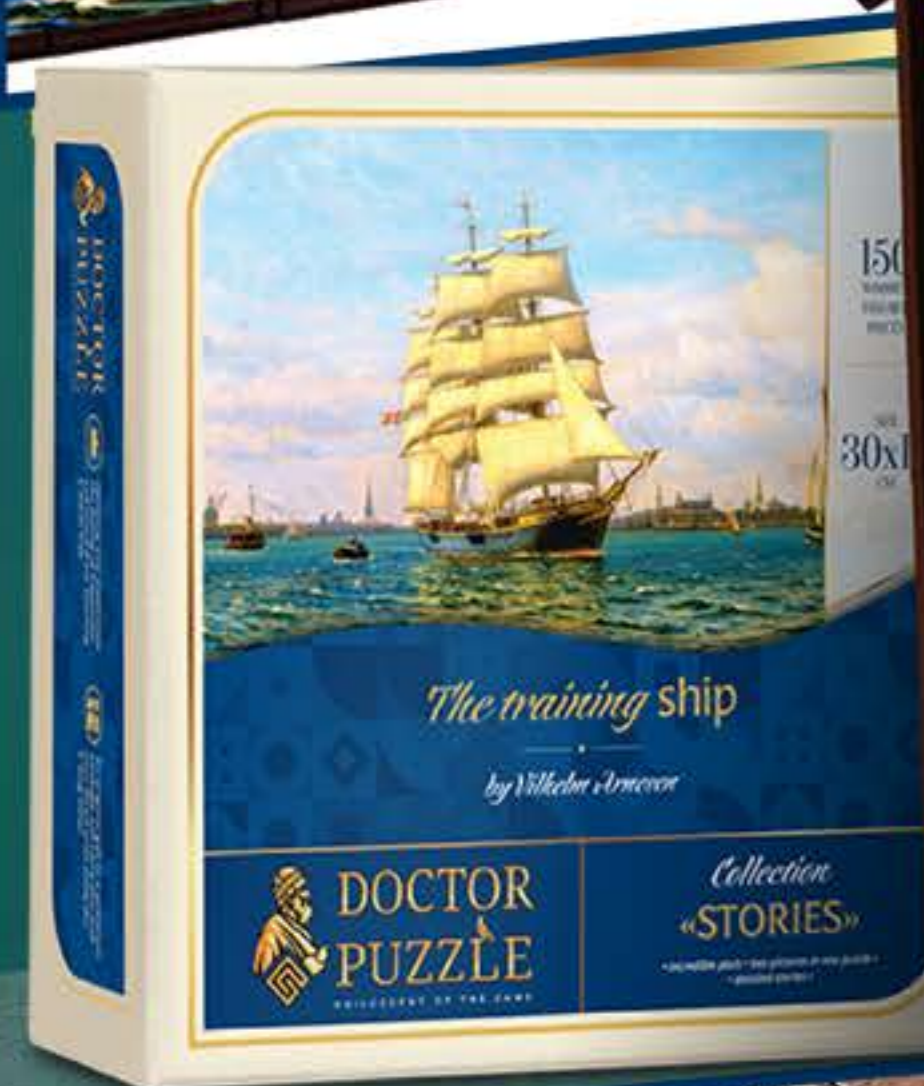
из натурального дерева толщиной 6+ мм

Путешествия в новый Свет, идеи свободы, бескрайние дали, неизвестные моря и острова! Корабли всегда были для человека чем-то мистическим и романтическим.

Египтяне совершали захоронение барки рядом с пирамидами, чтобы фараон смог переправиться в Страну Мертвых. Викинги хоронили погибших воинов в ладьях. Ранние христиане изображали корабли на могилах, как символ пути в порт спасения.

В утреннем морском тумане судно отправляется за новыми открытиями. Впереди сказочные страны, встречи с русалками, и кто знает, быть может, даже встреча с «Летучим голландцем» и его капитаном Ван дер Декеном, обреченным на вечные попытки обогнуть мыс Доброй Надежды.

Коллекция
«СЮЖЕТЫ»



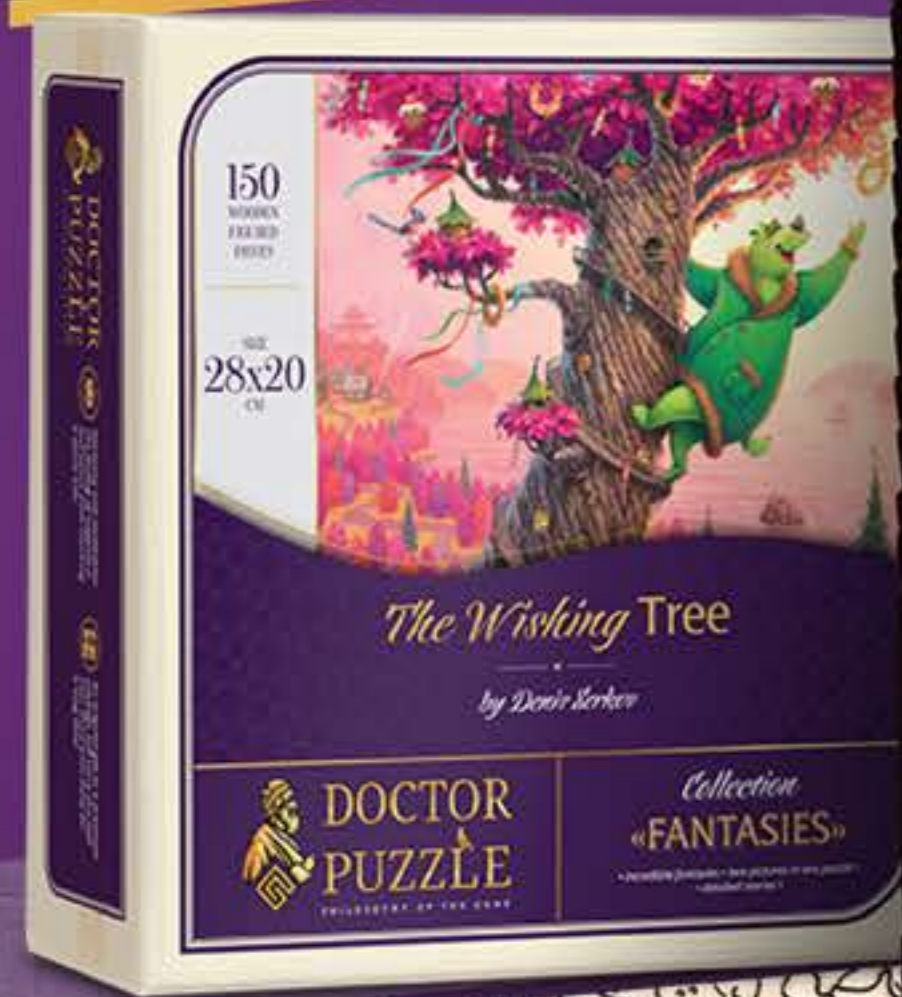
Дерево Желаний

художник Денис Серков

РАЗМЕРЫ:

М - 28см x 20см

УНИКАЛЬНЫЙ
ДИЗАЙН



Проснуться на мягкой перинке из одуванчиковой пыльцы, сладко потянуться и отправиться завтракать медовыми крендельками. Затем искупаться в молочной реке и сыграть партию в карамельные шашки с лесными жителями. Ммм жизнь-мечта и никаких забот.

Сказка? Почему бы и нет! Мысли, мечты и образы рождаются в вашей голове. То, что происходит вокруг вас это то, о чем вы, когда-либо думали. Ведь между мечтой и реальностью очень тонкая грань.

Вселенная откликается. Мы сами творим свою жизнь, и нам выбирать будет она скучной или вот такой облачно-розовой! Давайте мечтать!



Комплекция
«ФАНТАЗИИ»

Тристан и Изольда

художник Эдмунд Блэр Лейтон, 1902 г.
по мотивам легендарной саги

РАЗМЕРЫ:
М - 25см x 22см

ПОТРЯСАЮЩИЙ ДИЗАЙН
задней стороны пазла

В раннем Средневековье под звуки кельтских мелодий родилась легенда о Тристане и Изольде.

Подвиги бесстрашного Тристана, служившего королю Марку верой и правдой, были известны во всем королевстве. Пока за запретную любовь к жене своего дяди он не вынужден был облечь себя на изгнание. Мудрый правитель увидев, что чувства между ними настоящие и сильные, в конце концов, прощает и отпускает их.

История двух любовников, охваченных внезапной страстью, учит прощать тех, кто любит, даже если они попирают все моральные устои.

Миф о Тристане - все, что смогла донести до нас молва. История, когда-то происходившая у неведомых берегов и принесенная течением через сотни лет...

Коллекция
«СЮЖЕТЫ»



РОМЕО И ДЖУЛЬЕТТА

РАЗМЕРЫ:

L - 42см x 28см

S - 25см x 16см



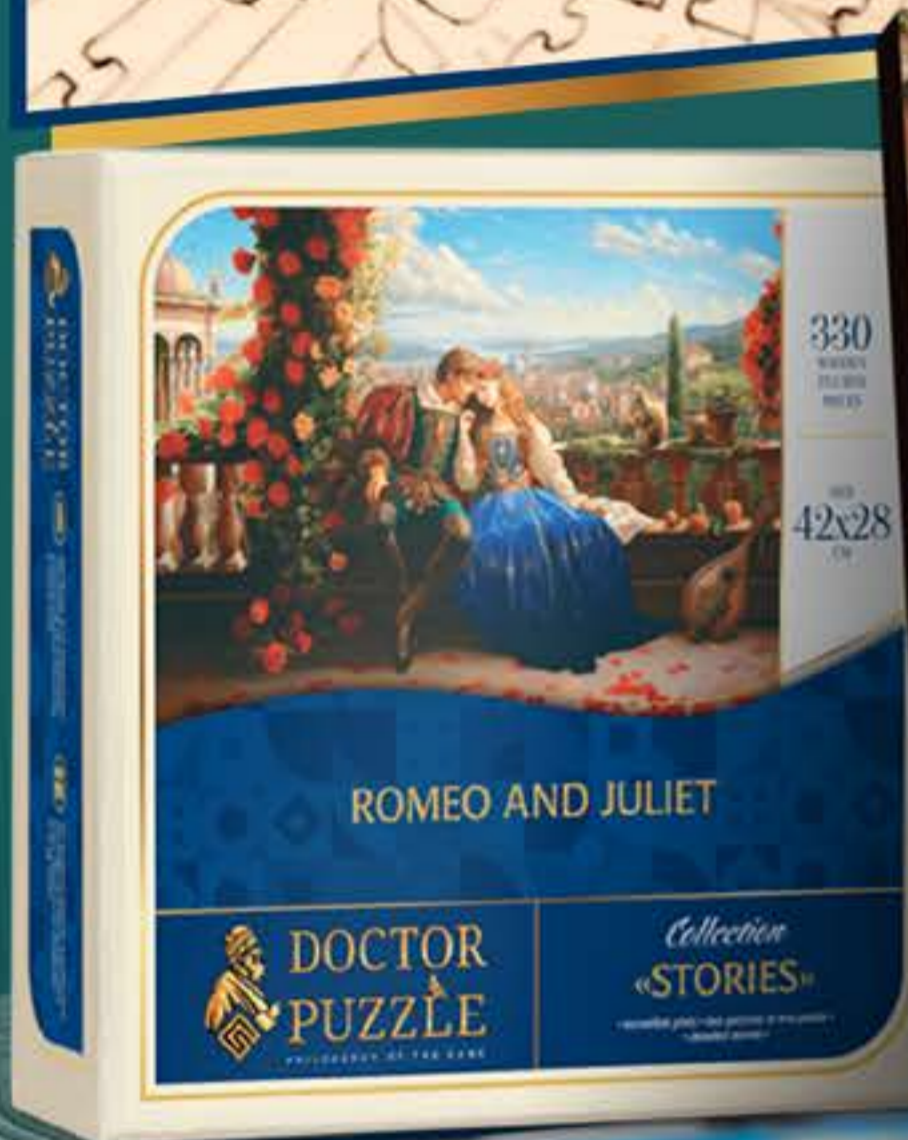
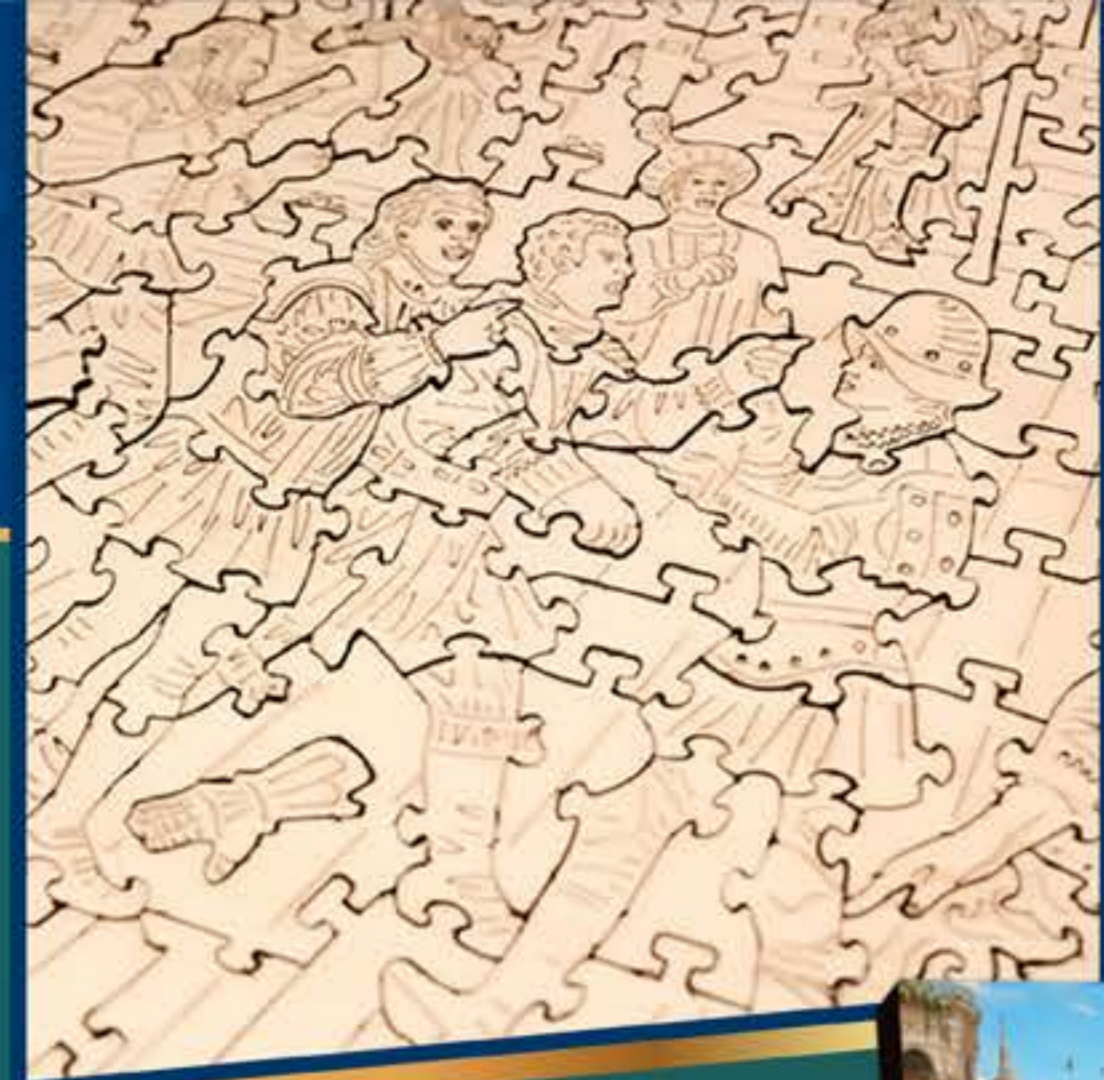
ПОТРЯСАЮЩИЙ ДИЗАЙН
задней стороны пазла

В самом сердце вечной Вероны разворачивается удивительная сцена. На укромной веранде, утопающей в ярких цветах, два любящих сердца находят утешение в объятиях друг друга. Здесь Ромео и Джульетта сидят рядом и их любовь бросает вызов многолетней вражде, раздирающей город.

Их взгляды говорят о чувствах, которые выше предрассудков окружающего мира. Уязвимость хрупких лепестков такая же тонкая, как и равновесие между враждующими семьями. Но в их страстной, непоколебимой любви звучит простая истина: настоящая любовь не знает границ и способна расцвести даже в самых суровых условиях.

Ромео и Джульетта — это символ силы любви, которая не подвластна времени. В этой трогательной сцене любовь побеждает хаос и предвзятость, озаряя даже самые тёмные уголки жизни и открывая подлинный смысл нашего существования.

Коллекция
«СЮЖЕТЫ»



НЕБЕСНЫЕ ЛИСЫ

РАЗМЕРЫ:

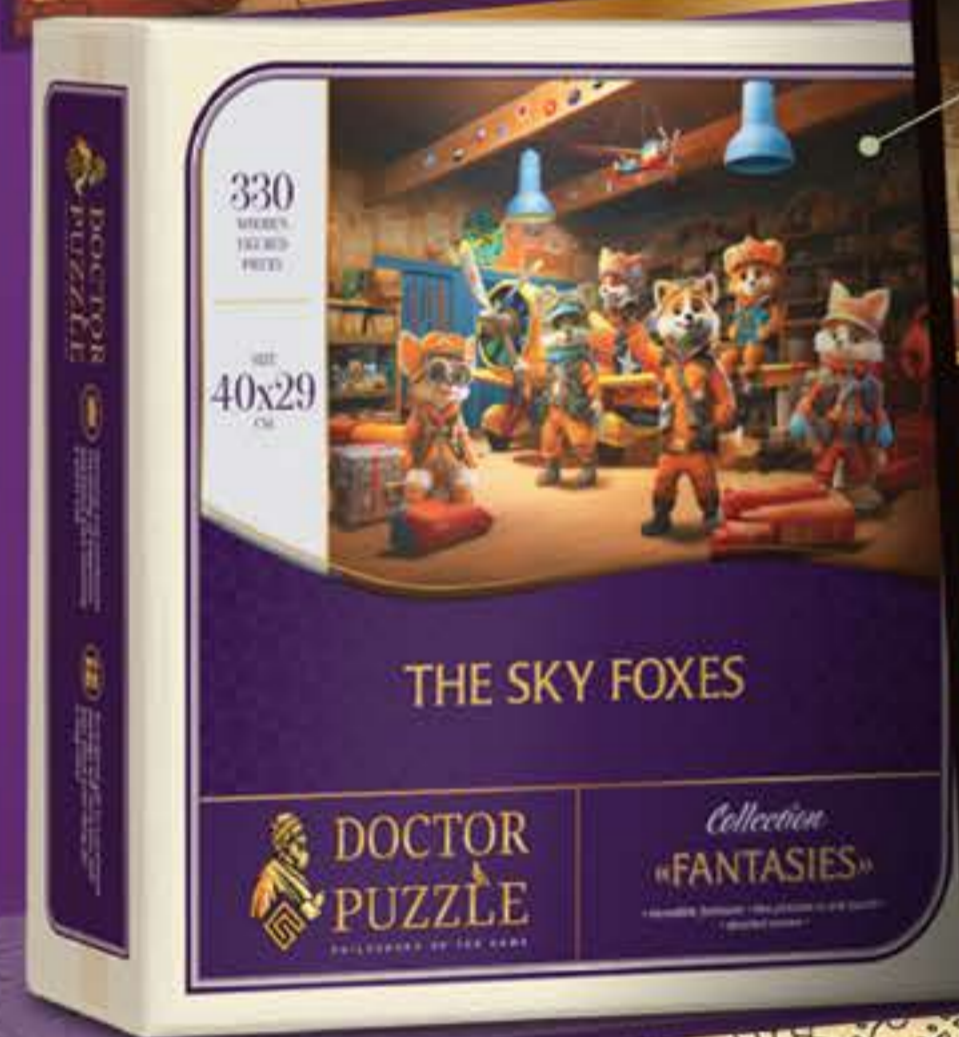
L - 37см x 32см

S - 24см x 17см



Премиальная ПОДАРОЧНАЯ КОРОБКА

А коробке:
Двусторонний пазл,
Листовка



Когда-то в далёкой-далёкой комнате жили суперлисы. Не просто пушистики, а настоящие модники! В лётных очках и с выражением «я готов к приключениям» на мордочках, они выглядели так, будто вот-вот запрыгнут в самолет и полетят искать пиццу на Марсе, или хотя бы игрушку под кроватью.

Их комната — это капсула счастья! Любимые игрушки, тёплые воспоминания, и ощущение, что впереди только самое интересное! Там мечты превращаются в магию, а смех и жажда открытий заполняют собой пространство!

Ты тоже так можешь. Ты не забыл, как быть этим лисёнком. Твоё приключение не где-то далеко. Оно начинается там, где ты решаешь сделать первый шаг.

Приключение уже подкрадывается. Оно любит весёлых и смелых, как ты.

Вперёд! В твоём небе полно простора. Не бойся — взлетай!

Комплекция
«ФАНТАЗИИ»





РАЗМЕРЫ:

L - 38см x 38см

M - 28см x 28см

LOVE



Преодолевая долгий путь страданий и поиска ответов, вы пробираетесь сквозь чащу жизни к смыслу существования. Волшебная сказка, таинство, ключ к которому подобрать непросто. Открыв дверь в этот мир, вы попадете в другую, более совершенную реальность.

Что есть любовь? Нежное чувство или яркий огонь? Желание обладать или сила отпустить? Место, где вы чувствуете себя в безопасности и покое или вулкан страстей, сметающий все на своем пути?

Любовь многогранна. Она окружает нас повсюду. Вызывает боль в груди и беспричинно радуется, обжигает и ласкает, все прощает и делает нашу жизнь достойной самой жизни! Любовь...



COLLECTION
MIRACLES



Открыв эту коробку, вы окунётесь в необыкновенную историю! Двусторонний пазл, ароматная свеча с деревянным фитилём — и погружение будет незабываемым! Оригинальный подарок в премиальной упаковке надолго увлечет вас и ваших близких!

14 уникальных ароматов



- ЭКОЛОГИЯ И АТМОСФЕРА
- НАТУРАЛЬНЫЕ КОМПОНЕНТЫ И ДЕРЕВЯННЫЙ ФИТИЛЬ

AURUM AURA
Candle collection
by Dr.Puzzle

**Full
immersion**

! По желанию в наборы деревянных пазлов мы можем добавить свечу или головоломку



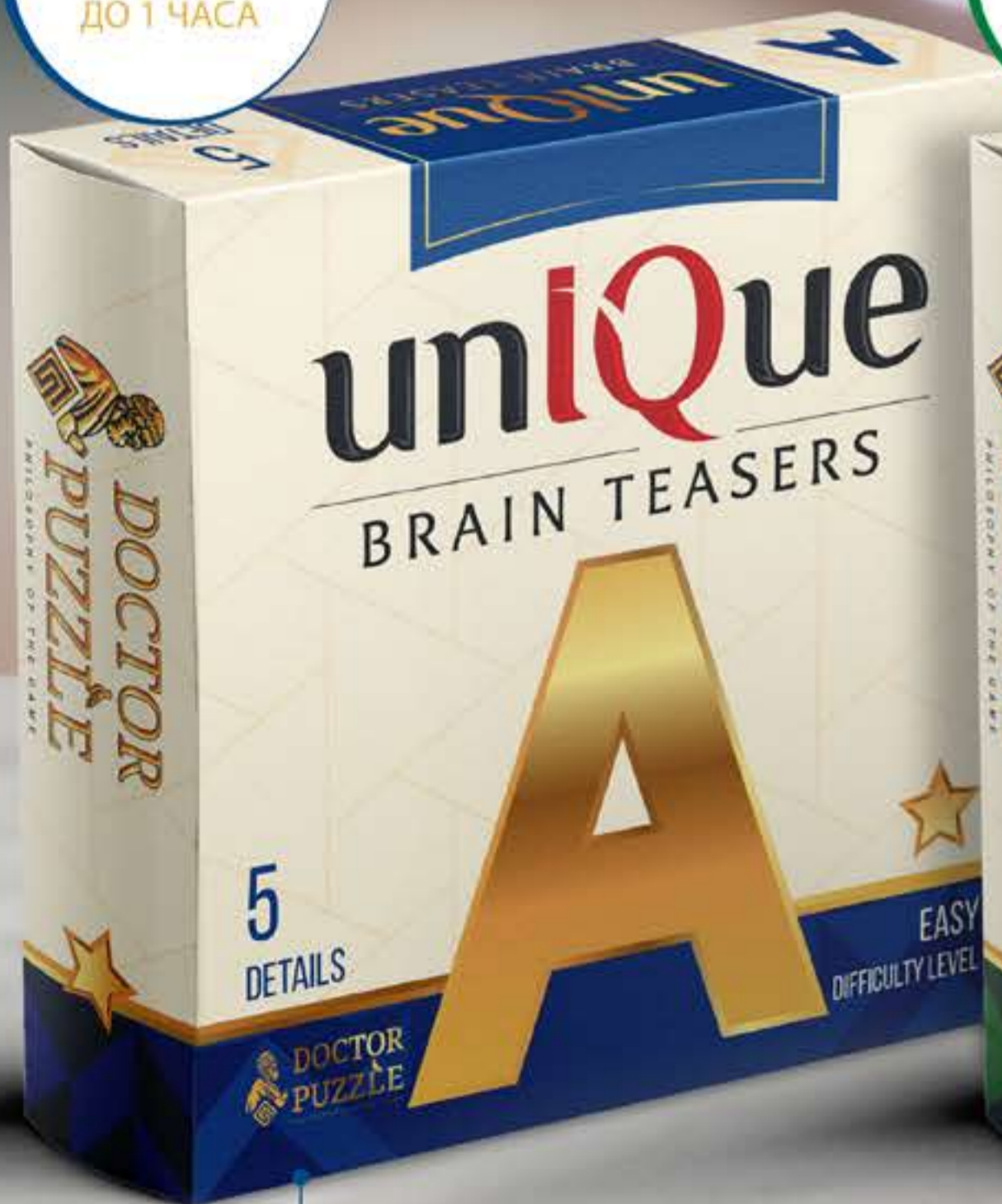
uniQue
ГОЛОВОЛОМКИ

uniQue

ГОЛОВОЛОМКИ



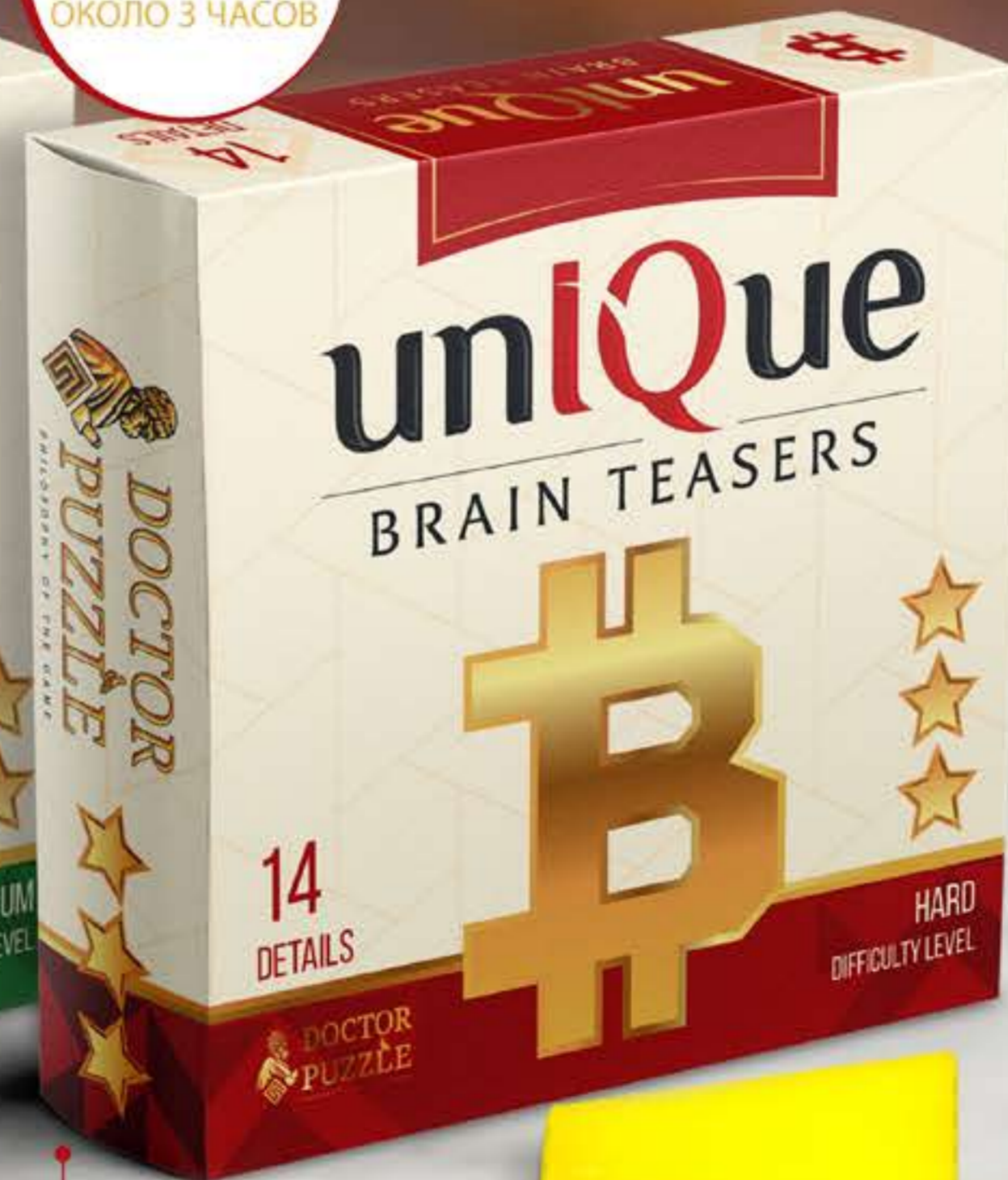
ВРЕМЯ СБОРКИ:
ДО 1 ЧАСА



ВРЕМЯ СБОРКИ:
1-2 ЧАСА



ВРЕМЯ СБОРКИ:
ОКОЛО 3 ЧАСОВ



НАЧАЛЬНЫЙ СРЕДНИЙ ВЫСОКИЙ
3 уровня сложности



ПРИМЕР СБОРКИ

ЗАДАЧА: Задание простое - собрать фигуру, изображенную на лицевой стороне упаковки. Попробуйте и не думайте, что будет легко!
РЕШЕНИЕ: Правильная фигура не должна иметь углов и неровностей, отличающихся от картинки на коробочке. Все детали должны плотно прилегать друг к другу.

40+
ВИДОВ

uniQue

ГОЛОВОЛОМКИ





АЛМАЗ



ЕВРО



БУКВА «А»



БУКВА «Н»



БУКВА «М»



БУКВА «Т»



ПРЯМОУГОЛЬНИК



КВАДРАТ



ВОСЬМИУГОЛЬНИКИ



ЗВЕЗДА



ДЕРЕВО



НАШИ ПАЗЛЫ РАЗВИВАЮТ



Логiku



Мелкую моторику рук



Фантазию



Абстрактное мышление



Умение анализировать



Пространственное мышление



Точность



Память

uniQue
ГОЛОВОЛОМКИ



АНГЕЛ



КОРАБЛЬ



КРУГ



КОРОНА



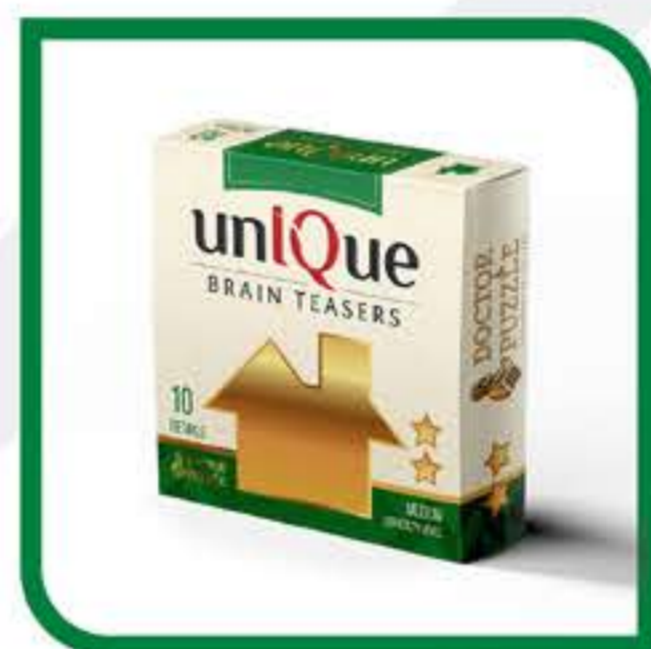
ДОЛЛАР



ОРЁЛ



ПИСТОЛЕТ



ДОМ



КЛЮЧ



МАЯК



МЕЛЬНИЦА



ЦИФРА «7»



КВАДРАТ
И ТРЕУГОЛЬНИК





САМОЛЁТ



ЯБЛОКО



МАШИНА



МЕДВЕДЬ



БИЗОН



БИТКОЙН



КОШКА



ГОРИЛЛА



СЕРДЦЕ



ПАРОВОЗ



**РОМЕО
И ДЖУЛЬЕТТА**



**СТАТУЯ
СВОБОДЫ**



ТАНК



**ТРЕУГОЛЬНИК КВАДРАТ
И ПРЯМОУГОЛЬНИК**



ВУЛКАН



uniQue
ГОЛОВОЛОМКИ



Наши контакты

doctorpuzzle.ru 🌐

wholesale@doctorpuzzle.ru

info@doctorpuzzle.ru

doctorpuzzle.world